



总部热线 **400 066 2757**
国内销售 86 0577 6731 2757
国外销售 86 0577 6731 9778
手机微信 135 8891 2781
电子邮箱 20411 11111@qq.com
官方网站 gongzheng.com



浙江省永嘉县三江街道缪北高新技术园工正集团
Miaobei Village, Sanjiang District, Yongjia
County, Wenzhou City, Zhejiang Province, China

扫码关注 获取更多



抖音Tiktok

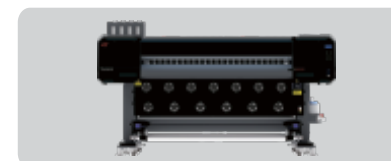
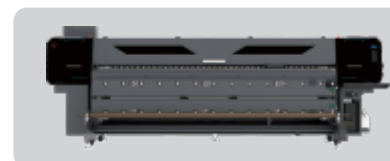


微信WeChat



网址URL

本公司保留对产品的改进权利。如有改动，恕不另行通知。产品以实物为准。



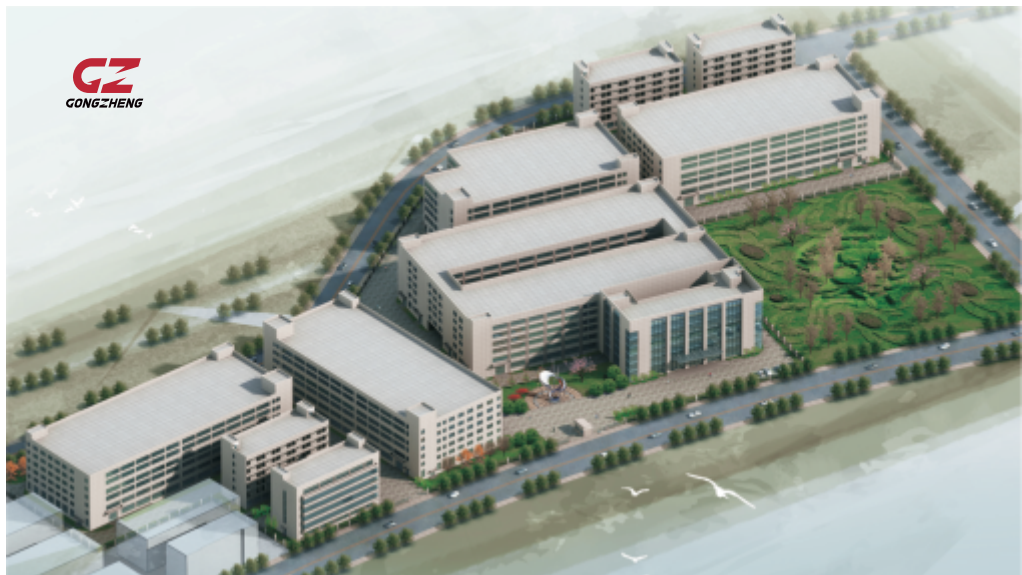
更多新产品敬请期待!

工正智能

Wenzhou Gongzheng Intelligent Equipment Co., Ltd.

工正简介

GONGZHENG PROFILE



温州工正智能设备有限公司成立于2008年，是专业从事数码打印设备及墨水研发、制造、销售的知名高新技术企业。工正总部立身于浙江永嘉，占地面积80余亩，拥有总建筑面积10万平方米，始终秉持“诚信、专业、进取、创新”的核心价值观，致力于为客户提供卓越的数码打印方案与专业服务，产品应用涵盖广告、建材、纺织、包装、图文等诸多行业。

目前工正旗下数家子公司专门为各个类型、层次的客户提供匹配发展路径的设备方案。随着工正的不断发展和开拓进取下，工正产品经受市场和客户的严格检验，逐渐占据国内市场份额，辐射国际市场，产品远销欧洲、美洲、非洲等世界各地。

与此同时，工正数码打印研究院的成立，为工正整合生产能力，深化研究合作，全面提升全线产品研发水平，提供坚实的基础和支撑。工正将继续加强与全球合作伙伴的合作交流，促进行业数字化转型升级，推动产业智能化落地升级，引领数码打印行业奔向更广阔的未来！

Wenzhou Gongzheng Intelligent Equipment Co., Ltd. is the leading manufacturer of digital printing in China, with its headquarters located in Zhejiang province and occupying an impressive 100,000 square meters of factory space. With over 15 years of experience and expertise, we are at the forefront of innovation in the digital printing industry.

We offer a wide range of products, including traditional solvent printers, ThunderJet eco-solvent/inkjet printers, paper transfer/sublimation printers, roll-to-roll UV printers, flatbed UV printers, high-speed CAD printers and corrugated printers. With our talented team and collaborations with world-class technology companies, GONGZHENG is committed to providing exceptional inkjet printing solutions to the market.

We market our products through an excellent network of distributors worldwide, with whom we share mutual trust and healthy aspirations to expand and develop the market. Since 1997, we have been providing reliable products and services to over 60 countries around the world.

At the same time, the establishment of the Gongzheng Digital Printing Research Institute aims to integrate the production capacity of the group, deepen research cooperation, and comprehensively enhance the R&D level of all products, providing a solid foundation and support. GONGZHENG will continue to strengthen cooperation and exchange with global partners, drive the landing and upgrade of industrial intelligence, and lead the digital printing industry towards a broader future!

- **核心价值观：** 诚信、专业、进取、创新
- **核心宗旨：** 1、缔造卓越品质
2、为客户创造高品质产品
3、为员工创造高品质生活
4、为社会创造良好效益
- **宏伟目标：** 近期：做引领国内广告设备行业的龙头企业
远期：做广告设备行业国际品牌
- **具体描述：** 1、所有工正员工都会有良好的职业发展空间
2、工正将成为立足广告设备行业、多元化经营的产业集团
3、未来20年，工正将成为广告设备行业产品具有“卓越品质”的代名词

- **Core Values:** Faithful, Professional, Enterprising, Innovative
- **Core Tenet:** 1. Creating Excellent Quality.
2. Providing high-quality products for customers.
3. Providing high-quality life for stuffs.
4. Creating great benefits for society.
- **Grand objective:**
In the near future being a leading enterprise in the advertising equipment industry.
In the future being a international brand in the advertising equipment industry.
- **Concrete Descriptions:**
1. All the Gongzheng stuffs will have favorable development space.
2. Gongzheng will become a diverse industry group based on advertising equipment.
3. Gongzheng will become the image of excellent quality in the advertising equipment industry in the future twenty years.

- **国家重点高新企业证书** National New and High Technology Enterprise
- **ISO9001质量认证** ISO9001 certificate
- **世标环境管理体系证书** ISO14001 certificate
- **专精特新小巨人证书** Special new little giant certificate
- **RoHS** RoHS certificate
- **CE认证** CE certificate



目录

CATALOGUE

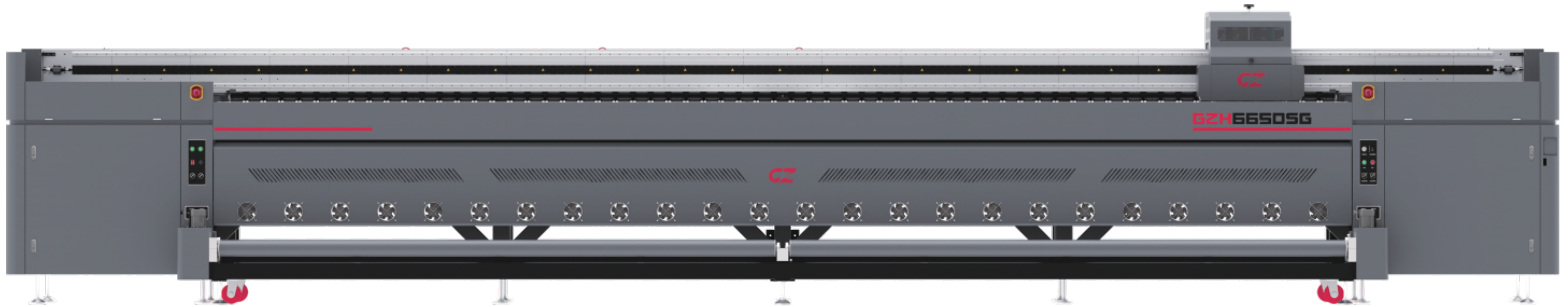
- 溶剂 喷绘 系列 SOLVENT INKJET SERIES
 - 星光喷头 6.6米 喷绘机 H6650SG 01
 - 星光喷头 5.3米 喷绘机 H5306SG 03
 - 星光喷头 3.8米 喷绘机 H3806SG 05
 - 星光喷头 3.2米 喷绘机 M3204SG 07
- UV 卷对卷 系列 UV ROLL TO ROLL SERIES
 - 爱普生喷头 卷对卷 UV机 F6650ET 09
 - 柯尼卡喷头 卷对卷 UV机 F6650KM 09
 - 爱普生喷头 卷对卷 UV机 R5200ET 11
 - 柯尼卡喷头 卷对卷 UV机 R5200KM 11
 - 爱普生喷头 卷对卷 UV机 F3800ET 13
 - 柯尼卡喷头 卷对卷 UV机 F3800KM 13
 - 柯尼卡喷头 卷对卷 UV机 F3200K 15
 - 爱普生喷头 卷对卷 UV机 F3200ET 15
 - 爱普生喷头 卷对卷 UV机 H5300ER PRO 17
 - 爱普生喷头 卷对卷 UV机 AQ1800UV (压轮)/DQ1800UV(导带) 19
 - 爱普生喷头 卷对卷 UV机 AW1800UV (压轮)/DC1800UV(导带) 20
- UV 平板 系列 UV FLAT SERIES
 - 理光喷头 平板 UV 机 H1612GI 22
 - 爱普生喷头 平板 UV 机 H2513ET 23
 - 爱普生喷头 平板 UV 机 H3225ET 23
 - 理光喷头 平板 UV 机 H2513GN 25
 - 理光喷头 平板 UV 机 T2513GN 27
 - 理光喷头 平板 UV 机 H3220GN 29
- 直喷 旗帜 系列 DIRECT INJECTION FLAG SERIES
 - 直喷机 AQ3204SH 32
- 写真 系列 PHOTO SERIES
 - 爱普生喷头 写真机 AE1800 34
 - 爱普生喷头 写真机 AL1800 35
 - 爱普生喷头 写真机 AQ1804S 36
 - 爱普生喷头 写真机 AQ3204S 37
 - 爱普生喷头 写真机 AQ1602S 38

缔造卓越品质
CREATE EXCELLENT QUALITY



溶剂 喷绘 系列

SOLVENT INKJET SERIES



- 主体机架采用一体式设计,确保机身结构强度及整体性
- 小车运动采用直线电机,确保连续工作的稳定性
- 采用工正最新压轮技术,根据材料厚度不同可自动调节触点
- 工业级负压系统,持久打印不易断线
- 工业级金属光栅,经久耐用,稳定性高
- 移动放置固定架,适合不同宽幅材料打印,走布平整
- 两段式收送纸结构,可同时打印两卷($\leq 3.2\text{m}$)不同卷径材料,最大打印宽幅可达6.6m

型 号	H6650SG
类 别	溶剂系列
喷头技术	星光SG1024(25PL/10PL)
喷头控制	软件自动调整喷头温度和电压
墨水容量	5000ml
送收系统	卷对卷,标配收料系统
墨水特征	溶剂墨水
干燥系统	宽幅智能烘干风扇(两段加热,分别为3.3m/3.3m)

颜色控制	符合国际标准,拥有曲线和密度调整功能
RIP软件	蒙泰
图像格式	TIFF/JPEG
电源要求	机器:单向220V 10A ;烘干风扇:380V 27A
操作环境	工作温度:20°C-28°C;相对湿度:40%-70%
打印尺寸	6600mm
介质厚度	2mm
喷头数量	2/4/6可选
打印精度	300x400dpi、300x600dpi、300x800dpi
喷绘速度	2pass 300x400dpi 460m ² /h 3pass 300x600dpi 310m ² /h 4pass 300x800dpi 240m ² /h
颜 色	CMYK
重 量	4800kg
外形尺寸	(长*宽*高)9355x1736x1810mm
常印介质	喷绘布、灯箱布、墙纸、网状织物、车贴等



- 主体墙板采用20mm厚的铸铁,主横梁采用销钉定位,确保机身结构强度及整体性
- 小车运动采用1000W交流伺服电机和减速机,保障连续工作的稳定性
- 采用工正最新压轮技术,根据材料厚度不同可自动调节触点
- 工业级负压系统,持久打印不易断线
- 工业级磁栅,经久耐用,稳定性高,选配直线电机
- 移动放料固定架,适合不同宽幅材料打印,走布平整

型 号	H5306SG
类 别	溶剂系列
喷头技术	星光SG1024 (25PL/10PL)
喷头控制	软件自动调整喷头温度和电压
墨水容量	5000ml
送收系统	卷对卷,选配收料系统
墨水特征	溶剂墨水
干燥系统	宽幅智能烘干风扇(分段加热,分别为1.7m/3.4m/5.3m)

颜色控制	符合国际标准,拥有曲线和密度调整功能
RIP软件	蒙泰
图像格式	TIFF/JPEG
电源要求	机器:单向220V 10A ;烘干风扇:380V 27A
操作环境	工作温度:20°C-28°C;相对湿度:40%-70%
打印尺寸	5300mm
介质厚度	2mm
喷头数量	2/4/6可选
打印精度	300x400dpi、300x600dpi、300x800dpi
喷绘速度	2pass 300x400dpi 450m ² /h 3pass 300x600dpi 300m ² /h 4pass 300x800dpi 240m ² /h
颜 色	CMYK
重 量	2700kg
外形尺寸	(长*宽*高)7700x1520x1785mm
常印介质	喷绘布、灯箱布、墙纸、网状织物、车贴等



- 省人工 ● 省空间 ● 省时间 ● 省成本
- 主体墙板采用20mm厚的铸铁,主横梁采用销钉定位,确保机身结构强度及整体性
- 采用工正最新压轮技术,根据材料厚度不同可自动调节触点
- 工业级负压系统,持久打印不易断线

型 号 **H3806SG**

类 别 溶剂系列

喷头技术 星光SG1024(25PL/10PL)

喷头控制 软件自动调整喷头温度和电压

送收系统 卷对卷,选配收料系统

墨水特征 溶剂墨水

干燥系统 宽幅智能烘干风扇(3.8m机器两段加热,分别为1.9m/1.9m)

颜色控制 符合国际标准,拥有曲线和密度调整功能

RIP软件 蒙泰

图像格式 TIFF/JPEG

电源要求 机器:单向220V 10A;烘干风扇:220V 16A



- 6个星光1024喷头
错位排列
提高打印速度



- 美国富士喷头
每个喷头1024个喷孔
墨滴10-25PL
2条进墨管道,保证供墨流畅



- 喷头自带加热功能
保证供墨流畅

操作环境 工作温度:20°C-28°C;相对湿度:40%-70%

打印尺寸 3800mm

介质厚度 2mm

喷头数量 2/4/6可选

打印精度 300x400dpi、300x600dpi、300x800dpi

打印速度 2pass快达380m²/h 3pass快达270m²/h 4pass快达210m²/h

颜 色 CMYK

重 量 H3806SG:1350kg

外形尺寸 H3806SG:(长*宽*高)5850x1071x1650mm

常印介质 喷绘布、灯箱布、墙纸、网状织物、车贴等



- 主体墙板采用20mm厚的铸铁, 主横梁采用销钉定位, 确保机身结构强度及整体性
- 小车运动采用400W交流伺服电机保障连续工作的稳定性
- 工业级负压系统, 持久打印不易断线
- 防撞结构: 防止小车在运动过程中受损, 起到保护喷头作用

型 号	M3204SG
类 别	溶剂系列
喷头技术	SG1024 (25PL可选10PL)
喷绘速度	2pass 300x400dpi 248m ² /h 3pass 300x600dpi 178m ² /h 4pass 300x800dpi 138m ² /h
打印尺寸	3200mm
送收系统	高精度送布系统, 选配收纸系统
干燥系统	前中后+延伸板加热, 选配智能烘干风扇
RIP软件	蒙泰
颜色控制	符合国际标准, 拥有曲线和密度调整功能
外形尺寸	(长*宽*高) 4800x1080x1580mm



UV卷对卷系列

UV ROLL TO ROLL SERIES



- 机身采用整体焊接技术
- 打印平台采用高精度蜂窝铝平台
- 风源采用两台高压风泵,四个阀门控制,确保介质在打印时的平整性
- 小车运动采用直线电机,金属光栅,保障连续工作的稳定性

型 号	F6650ET / F6650KM
类 别	UV系列
喷头配置	可选最多30只爱普生T3200喷头 可选最多60只柯尼卡1024i/1024a喷头
墨水容量	5000ml
墨水特征	UV墨水
干燥系统	LED灯
RIP软件	photoprint (PrintFactory,ONYX, Caldera选配)
颜色控制	符合国际标准,拥有曲线和密度调整功能
图像格式	TIFF/JPEG
电源要求	单向220V 30A

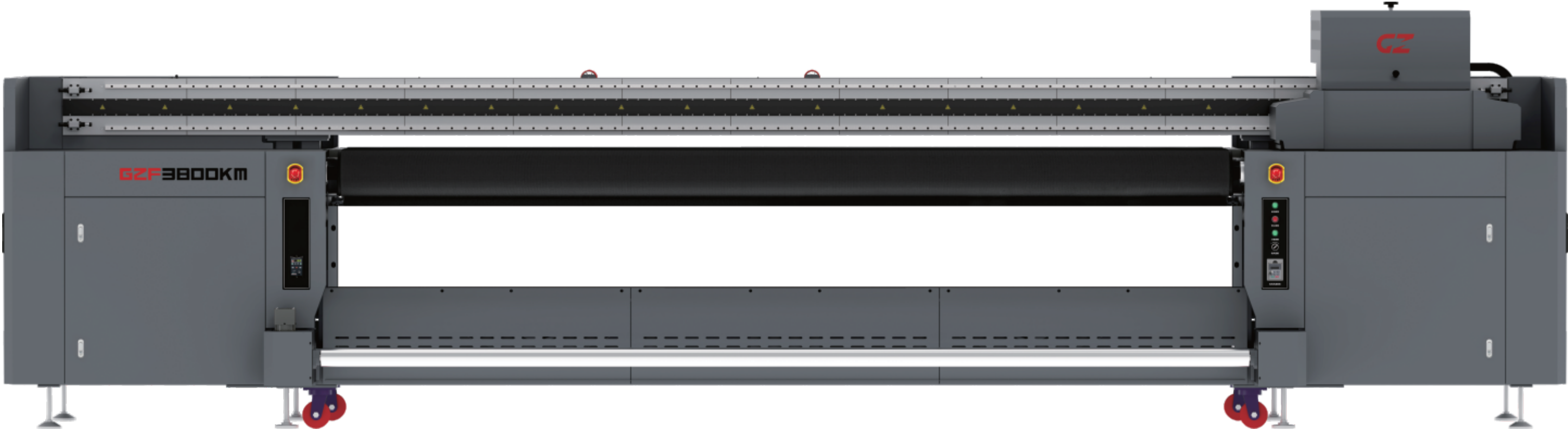
操作环境	工作温度:20°C-28°C;相对湿度:40%-70%
打印尺寸	6600mm
打印精度	480x1200dpi~480x2400dpi / 540x1080dpi~540x1440dpi
喷绘速度	6排T3200:生产195m ² /h 品质131m ² /h 高精90m ² /h 6排柯尼卡:生产235m ² /h 品质151m ² /h 高精95m ² /h
颜 色	CMYK (可选Lc、Lm六色+白色)
重 量	9000kg
外形尺寸	(长*宽*高)10050x1925x1892mm
常印介质	卷材类:PET灯片、灯布、软膜、壁纸、画布、竹帘、真皮



- 机身采用整体焊接技术
- 打印平台采用高精度蜂窝铝平台
- 风源采用两台高压风泵,四个阀门控制,确保介质在打印时的平整性
- 小车运动采用直线电机,金属光栅,保障连续工作的稳定性

型 号	R5200ET / R5200KM
类 别	UV系列
喷头配置	可选最多20只爱普生T3200喷头 可选最多40只柯尼卡1024i/1024a喷头
墨水容量	5000ml
墨水特征	UV墨水
干燥系统	LED灯
RIP软件	photoprint (PrintFactory,ONYX, Caldera选配)
颜色控制	符合国际标准,拥有曲线和密度调整功能
图像格式	TIFF/JPEG
电源要求	单向220V 30A

操作环境	工作温度:20°C-28°C;相对湿度:40%-70%
打印尺寸	5200mm
打印精度	480x1200dpi~480x2400dpi / 540x1080dpi~540x1440dpi
喷绘速度	6排T3200:生产190m ² /h 品质126m ² /h 高精88m ² /h 4排柯尼卡:生产150m ² /h 品质96m ² /h 高精75m ² /h
颜 色	CMYK (可选Lc、Lm六色+白色)
重 量	6000kg
外形尺寸	(长*宽*高)8600x2150x1750mm
常印介质	卷材类:PET灯片、灯布、软膜、壁纸、画布、竹帘、真皮 板材类:亚克力、有机玻璃板、包装蜂窝板、装饰板、铝塑板、扣板



- 主体墙板采用20mm厚的铸铁,主横梁采用销钉定位,确保机身结构强度及整体性
- 小车运动采用750W交流伺服电机,保障连续工作的稳定性,可选配直线电机,金属光栅
- 采用极小环特殊材质制成的高强度传送带,表面打磨处理,具有精度高,强度大,承重大,吸附平整的优点

型 号	F3800ET / F3800KM
喷头配置	可选最多13只爱普生T3200喷头;可选最多20只柯尼卡1024a/1024i喷头
RIP软件	photoprint(PrintFactory,ONYX,Caldera选配)
打印尺寸	3800mm
干燥系统	LED灯
操作环境	工作温度:20℃-28℃;相对湿度:40%-70%
打印精度	480x1080dpi~480x1440dpi / 540x1080dpi~540x1440dpi

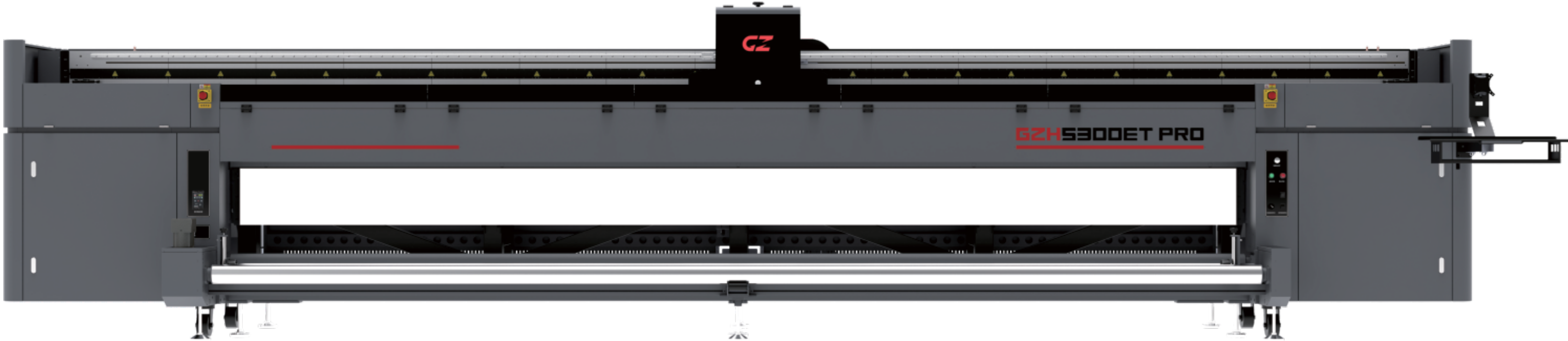
打印速度	T3200速度(3排彩):生产 92m ² /h 品质 52m ² /h 精度 41m ² /h
	1024a速度(3排彩):生产 90m ² /h 品质 63m ² /h 精度 47m ² /h
墨水颜色	CMYK(可选:Lc、Lm、W)
常印介质	PET灯片、灯布、软膜、壁纸、画布、竹帘、真皮
电源要求	单向220V 15A
设备净重	2500kg
外形尺寸	(长*宽*高)6825x1670x1730mm



- 主体墙板采用20mm厚的铸铁,主横梁采用销钉定位,确保机身结构强度及整体性
- 小车运动采用750W交流伺服电机,保障连续工作的稳定性,可选配直线电机,金属光栅
- 采用极小环特殊材质制成的高强度传送带,表面打磨处理,具有精度高,强度大,承重大,吸附平整的优点

型 号	F3200K / F3200ET
喷头配置	可选最多26只柯尼卡1024a/1024i喷头 ;可选最多13只爱普生T3200喷头
RIP软件	photoprint (PrintFactory,ONYX, Caldera选配)
打印尺寸	3200mm
干燥系统	LED灯
操作环境	工作温度:20°C-28°C;相对湿度:40%-70%
打印精度	480x1080dpi~540x1440dpi
墨水颜色	CMYK (可选:Lc、Lm六色+W)

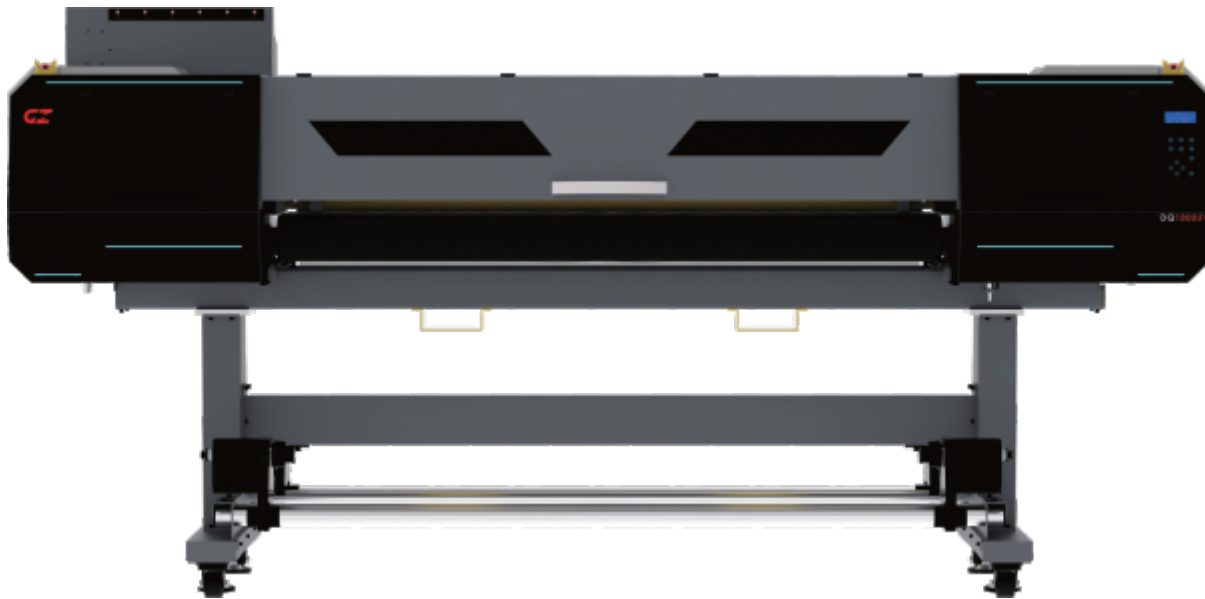
打印速度	T3200速度(3排彩):生产 82m ² /h 品质 50m ² /h 精度 38m ² /h 1024a速度(4排彩):生产130m ² /h 品质 85m ² /h 精度 65m ² /h
常印介质	卷材类:PET灯片、灯布、软膜、壁纸、画布、竹帘、真皮 板材类:亚克力、有机玻璃板、包装蜂窝板、装饰板、铝塑板、扣板
电源要求	单向220V 15A
设备净重	2100kg
外形尺寸	(长*宽*高)6250x1950x1660mm



- 主体墙板采用20mm厚的铸铁,主横梁采用销钉定位,确保机身结构强度及整体性
- 采用工正最新压轮技术,根据材料厚度不同可自动调节触点
- 工业级负压系统,持久打印不易断线
- 移动放料固定架,适合不同宽幅材料打印,走布平整
- 采用直线电机、金属光栅,水冷平台

型 号	H5300ET PRO
类 别	UV系列
喷头技术	爱普生T3200喷头
喷头控制	软件自动调整喷头温度和电压
墨水容量	2500ml
送收系统	卷对卷,收料系统
送料配置	标配双托料辊
RIP软件	PrintFactory / photoprint
颜色控制	符合国际标准,拥有曲线和密度调整功能
图像格式	TIFF/JPEG
电源要求	单向220V 18A

操作环境	工作温度:20℃-28℃;相对湿度:40%-70%
打印尺寸	5300mm
介质厚度	2mm
喷头数量	最多可选7个喷头
打印精度	480x1800dpi/480x2400dpi
打印速度	3pass 99m²/h 4pass 62m²/h
颜 色	CMYK
墨水特征	UV墨水
重 量	3000KG
外形尺寸	(长*宽*高):7700x1450x1780 (mm)
常印介质	喷绘布、墙纸、刀刮布、车贴等



- 全新机械结构设计, 超强铝合金横梁和模具平台, 确保稳定性和打印品质
- 缺纸警报: 有效防止因纸张打完小车一直工作, 使墨水喷在平台上带来的隐患
- 防撞结构: 防止小车在运动过程中受损, 起到保护喷头作用
- 白墨搅拌功能
- 网带平台: 1920×360mm

型 号	DQ1800UV(导带) / AQ1800UV(压轮)
喷头配置	最多4只爱普生原装授权喷头i3200
打印尺寸	1800mm
打印模式	彩/白彩/彩白/彩白彩/白彩光油
送收系统	自动收放布系统
配 置	自动送纸、自动吸墨、自动刮墨装置、标配收纸
墨水特征	UV墨水
RIP软件	photoprint
电源要求	单向220V±10% 10A 50/60Hz
操作环境	工作温度:20°C-28°C; 相对湿度:40%-70%
设备净重	DQ1800UV:850kg; AQ1800UV:650kg
打印速度	4只打印速度:彩白彩12m ² /h 全彩24m ² /h
导带宽度	525mm
外形尺寸	DQ1800UV(长*宽*高):3434x1052x1663mm AQ1800UV(长*宽*高):3402x988x1629mm
常印介质	车贴、灯箱布、网格布、单透贴、纺织品、壁纸、油画布、无纺布等



- 全新机械结构设计, 超强铝合金横梁和模具平台, 确保稳定性和打印品质
- 缺纸警报: 有效防止因纸张打完小车一直工作, 使墨水喷在平台上带来的隐患
- 防撞结构: 防止小车在运动过程中受损, 起到保护喷头作用
- 白墨搅拌循环功能, 水冷平台, 墨盒加热
- 网带平台: 1850×480mm

型 号	AW1800UV(压轮) / DC1800UV(导带)
喷头配置	最多8只爱普生原装授权喷头i3200
打印尺寸	1800mm
打印模式	彩/白彩/彩白/彩白彩/白彩光油
送收系统	自动收放布系统
配 置	自动送纸、自动吸墨、自动刮墨装置、标配收纸
墨水特征	UV墨水
RIP软件	photoprint
电源要求	单向220V±10% 10A 50/60Hz
操作环境	工作温度:20°C-28°C; 相对湿度:40%-70%
设备净重	AW1800UV:1200kg; DC1800UV:1500kg
打印速度	4只打印速度:彩白彩12m ² /h; 6只打印速度:彩白彩21m ² /h
导带宽度	650mm
外形尺寸	AW1800UV(长*宽*高):3570x1220x1510mm; DC1800UV(长*宽*高):3986x1460x1570mm
常印介质	车贴、灯箱布、网格布、单透贴、纺织品、壁纸、油画布、无纺布、软膜等



UV平板系列

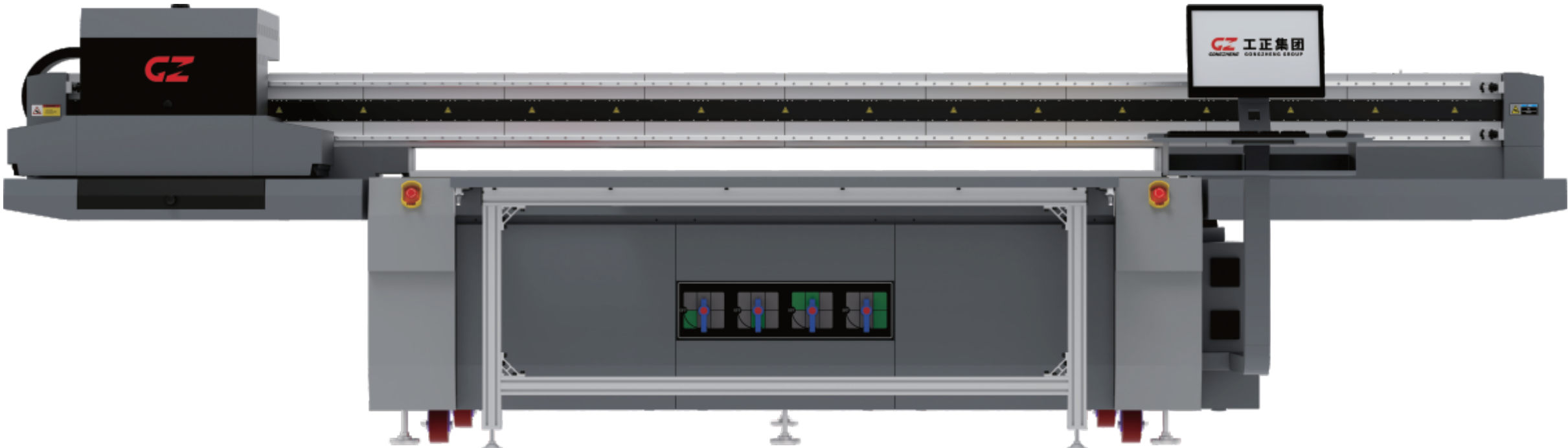
UV FLAT SERIES

UV 平板系列 UV FLAT SERIES



- 机身采用整体焊接技术
- 打印平台采用高精度蜂窝铝平台
- 风源采用高压风泵, 四个阀门控制, 确保介质在打印时的平整性
- 小车运动采用400W交流伺服电机, 保障连续工作的稳定性
- 可选配: 视觉定位系统

型 号	H1612GI
喷头配置	最多4个理光G5i喷头
打印尺寸	1600x1200mm
打印精度	720x600dpi 720x900dpi 720x1200dpi
打印技术	可变点打印(高喷单点打印)
供墨系统	自动供墨系统
负压系统	负压自动调节系统
打印高度	常规款150mm, 视觉定位款30mm
RIP软件	Photoprint
平 台	吸风平台
固化方式	水冷 led 灯固化(双灯)
升降方式	小车升降+自动测高
运动方式	单Y轴电机驱动
墨水类型	UV墨水
墨水颜色	CMYKW+光油
打印平台	1700x1630mm
外形尺寸	(长*宽*高)3318x2064x1477mm
设备净重	750kg
操作环境	工作温度:20°C-28°C; 相对湿度:40%-70%
干燥系统	UV灯
速 度	(3只白彩光油)草图:8.6m ² /h 生产:5.7m ² /h 高精:4.3m ² /h 高喷:1.3m ² /h



- 机身采用整体焊接技术
- 打印平台采用高精度蜂窝铝平台，锥形吸风孔
- 风源采用两台高压风泵，四个阀门控制，确保介质在打印时的平整性
- 3排机架小车运动采用750W交流伺服电机，保障连续工作的稳定性
- 6排机架标配直线电机、金属光栅
- 直喷PVC，可直接代替写真覆板工艺，提高生产效率，节省成本

型 号	H2513ET / H3225ET			升降方式	小车升降+自动测高
喷头配置	最多10只爱普生T3200喷头			运动方式	双Y轴电机驱动
打印尺寸	H2513ET:2500x1300mm / H3225ET:3200x2500mm			墨水类型	UV墨水
打印精度	720x600dpi 720x900dpi 720x1200dpi			墨水颜色	CMYKW(可选光油，四排八色+双白)
打印技术	可变点打印			打印平台	H2513ET:2650x1325mm / H3225ET:3260x2500mm
供墨系统	自动供墨系统			外形尺寸	H2513ET:(长*宽*高)5200x2450x1550mm / H3225ET:(长*宽*高)5870x3750x1550mm
负压系统	负压自动调节系统			设备净重	1200kg / 3500kg
打印高度	100mm			操作环境	工作温度:20°C-28°C; 相对湿度:40%-70%
RIP软件	Photoprint			干燥系统	UV灯
平 台	吸风平台			6只全彩速度	草图:110m ² /h 生产:96m ² /h 高精:75m ² /h
固化方式	水冷 led 灯固化(双灯)				



- 理光G6喷头物理分辨率600dpi
最大点火频率约为50KHZ



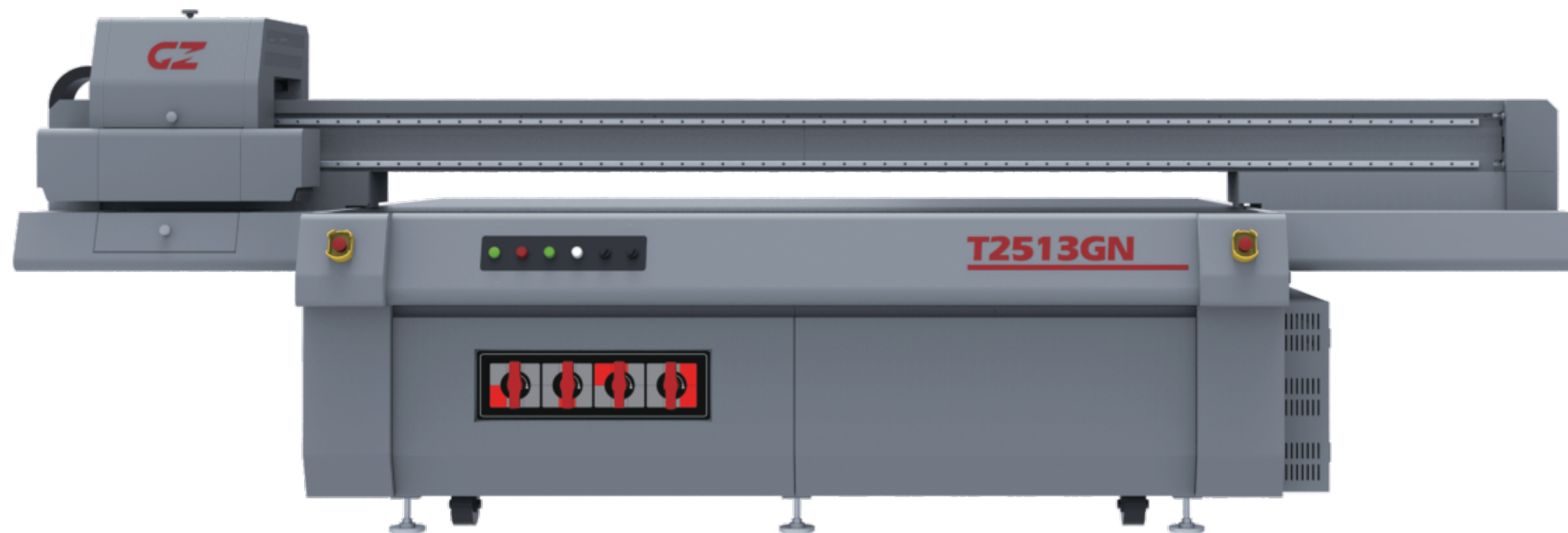
- 小车运动采用750W交流伺服电机
保障连续工作的稳定性

- 理光G6喷头采用不锈钢接合技术,加强墨水兼容能力,增强喷头耐腐蚀性
- 采用多级灰度打印,最小墨滴5PL,实现画面的高品质输出
- 选配直线电机和金属光栅

- 机身采用整体焊接技术
- 打印平台采用高精度蜂窝铝平台
- 风源采用两台高压风泵,四个阀门控制,确保介质在打印时的平整性

型 号	H2513GN
喷头配置	最多8只 G6喷头
打印尺寸	2500x1300mm
打印精度	720x600dpi 720x900dpi 720x1200dpi
打印技术	可变点打印
供墨系统	自动供墨系统
负压系统	负压自动调节系统
打印高度	100mm(可选150mm)
RIP软件	Photoprint
平 台	吸风平台
固化方式	水冷 led 灯固化(双灯)

升降方式	小车升降+自动测高
运动方式	双Y轴电机驱动
墨水类型	UV墨水
墨水颜色	CMYK Lc Lm W+光油
打印平台	2650x1325mm
外形尺寸	(长*宽*高)4452x2040x1453mm
设备净重	1200kg
操作环境	工作温度:20°C-28°C; 相对湿度:40%-70%
干燥系统	UV灯
2+1速度	草图模式:19m ² /h 生产模式:16m ² /h 高精模式:13.5m ² /h
8只全彩速度	草图模式:76m ² /h 生产模式:64m ² /h 高精模式:54m ² /h



- 机身采用整体焊接技术
- 打印平台采用高精度蜂窝铝平台
- 风源采用两台高压风泵,四个阀门控制,确保介质在打印时的平整性
- 小车运动采用750W交流伺服电机,保障连续工作的稳定性

型 号 **T2513GN**

喷头配置 最多8只 G5喷头

打印尺寸 2500x1300mm

打印精度 720x600dpi 720x900dpi 720x1200dpi

打印技术 可变点打印

供墨系统 自动供墨系统

负压系统 负压自动调节系统

打印高度 100mm

RIP软件 Photoprint

平 台 吸风平台

固化方式 水冷 led 灯固化(双灯)

升降方式 小车升降+自动测高

运动方式 双Y轴电机驱动

墨水类型 UV墨水

墨水颜色 CMYK Lc Lm W+光油

打印平台 2650x1325mm

外形尺寸 (长*宽*高)4452x2018x1453mm

设备净重 1200kg

操作环境 工作温度:20°C-28°C;相对湿度:40%-70%

干燥系统 UV灯

2+1速度 草图:14m²/h 生产:10m²/h 高精:8.5m²/h

8只全彩速度 草图:56m²/h 生产:40m²/h 高精:34m²/h



- 理光G6喷头物理分辨率600dpi
最大点火频率约为50KHZ



- 小车运动采用750W交流伺服电机
保障连续工作的稳定性
- 选配直线电机和金属光栅

- 理光G6喷头采用不锈钢接合技术
加强墨水兼容能力, 增强喷头耐腐蚀性
- 采用多级灰度打印
最小墨滴5PL, 实现画面的高品质输出

- 机身采用整体焊接技术
- 打印平台采用高精度蜂窝铝平台
- 风源采用两台高压风泵
四个阀门控制, 确保介质在打印时的平整性

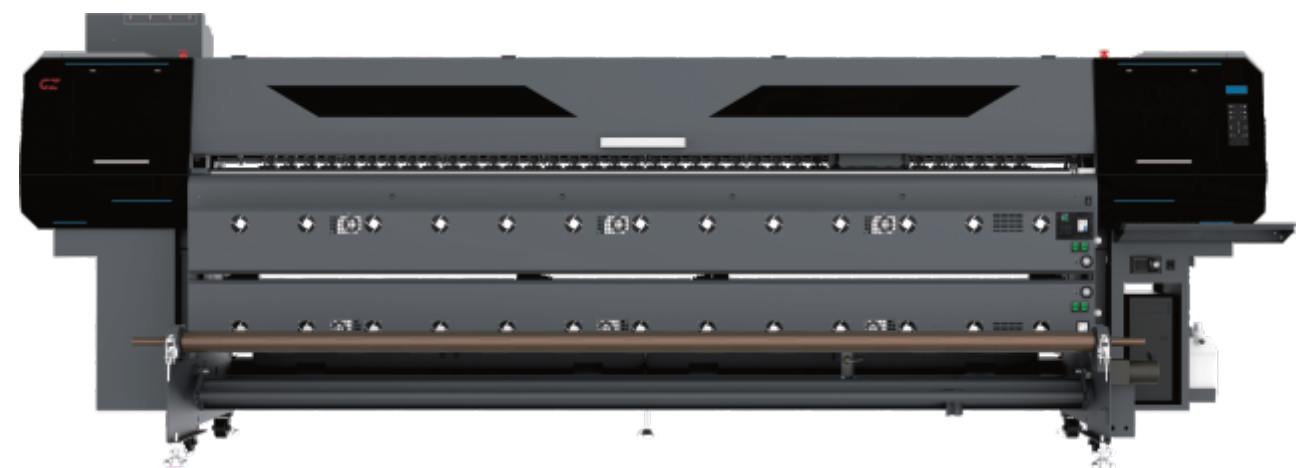
型 号	H3220GN
喷头配置	最多8只 G6喷头 (可选G5喷头)
打印尺寸	3200x2000mm
打印精度	720x600dpi 720x900dpi 720x1200dpi
打印技术	可变点打印
供墨系统	自动供墨系统
负压系统	负压自动调节系统
打印高度	100mm (可选150mm)
RIP软件	Photoprint
平 台	吸风平台
固化方式	水冷 led 灯固化(双灯)

升降方式	小车升降+自动测高
运动方式	双Y轴电机驱动
墨水类型	UV墨水
墨水颜色	CMYK Lc Lm W+光油
打印平台	3260x2160mm
外形尺寸	(长*宽*高) 5400x3030x1470mm
设备净重	1800kg
操作环境	工作温度: 20°C-28°C; 相对湿度: 40%-70%
干燥系统	UV灯
2+1速度	草图模式: 21m ² /h 生产模式: 17m ² /h 高精模式: 14m ² /h
8只全彩速度	草图模式: 84m ² /h 生产模式: 68m ² /h 高精模式: 56m ² /h

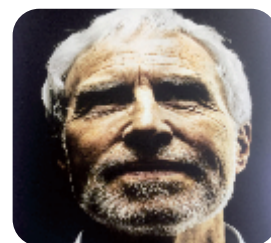


直喷旗帜系列

DIRECT INJECTION FLAG SERIES



- 全新机械结构设计, 超强铝合金横梁和模具平台(选配凹槽平台), 确保稳定性和打印品质
- 缺纸警报: 有效防止因纸张打完小车一直工作, 使墨水喷在平台上带来的隐患
- 防撞结构: 防止小车在运动过程中受损, 起到保护喷头作用



内打灯箱



外打



外打



墙布

型 号	AQ3204SH
喷头配置	4只爱普生原装授权喷头i3200
打印尺寸	3200mm
RIP软 件	ErgoSoft
送收系统	气胀轴
干燥系统	标配智能烘干
设备净重	1100kg
电源要求	单向220V 10A
打印速度	4只速度:3pass 97m ² /h 4pass 68m ² /h 6pass 50m ² /h
外形尺寸	(长*宽*高)4850x1160x1450mm
颜色控制	符合国际标准, 拥有曲线和密度调整功能
图像格式	Bitmap、TIFF、JPEG、EPS、PDF等
电源要求	机器:220V;烘干:220V



写真系列

PHOTO PRINTER



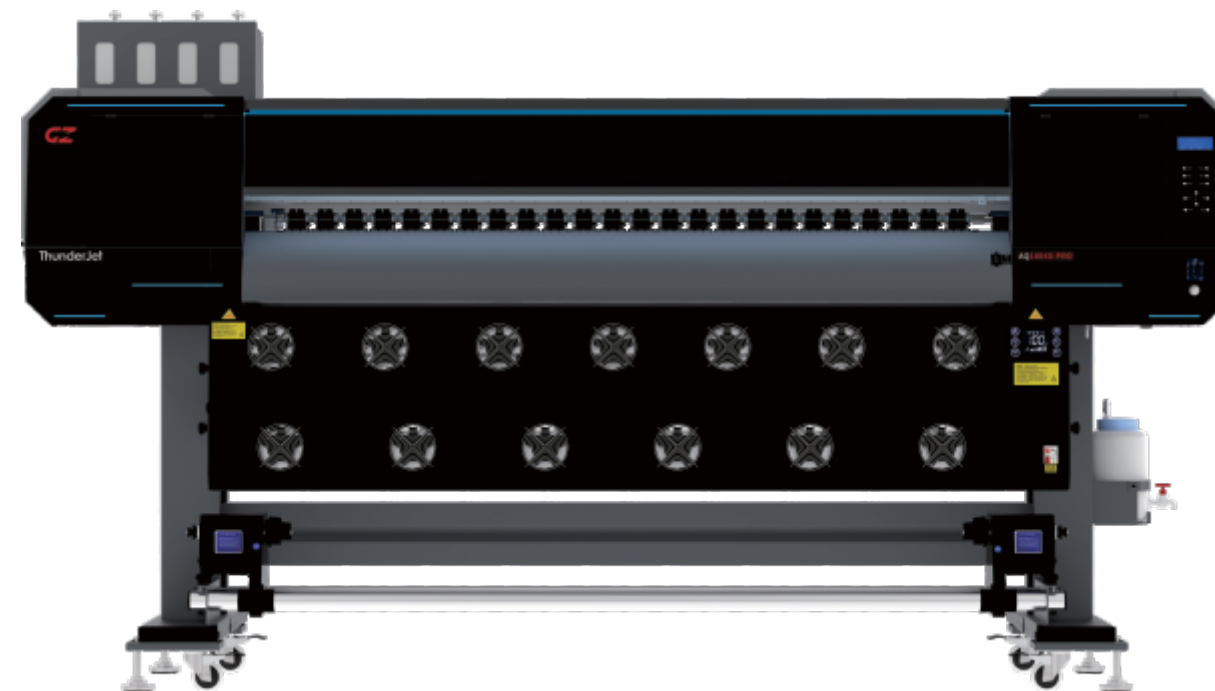
- 全新机械结构设计, 超强铝合金横梁和模具平台, 确保稳定性和打印品质
- 缺纸警报: 有效防止因纸张打完小车一直工作, 使墨水喷在平台上带来的隐患
- 防撞结构: 防止小车在运动过程中受损, 起到保护喷头作用
- 喷头底座加热: 三个加热块, 保证供墨流畅
- 三挡可变压轮 (针对不同材料调节走纸精度)

型 号	AE1800
喷头配置	4只爱普生原装授权喷头i3200
打印尺寸	1800mm
送收系统	恒张力送布系统: 上纸便捷, 送布平稳
干燥系统	标配智能烘干风扇
电源要求	单相220V±10% 50/60赫兹
打印速度	3pass 360x1800 dpi 115m ² /h 4pass 720x1200 dpi 79m ² /h 6pass 720x1800 dpi 54m ² /h
外形尺寸	(长*宽*高) 2950x960x1570mm
设备配置	自动送纸、自动吸墨、自动测纸、自动刮墨装置、标配收纸



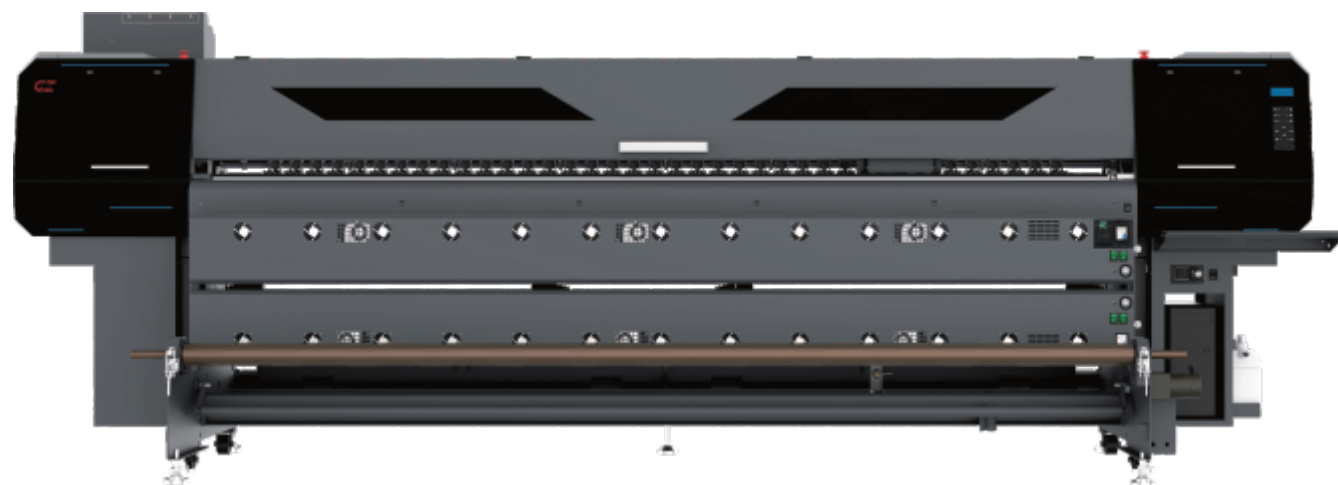
- 全新机械结构设计, 超强铝合金横梁和模具平台, 确保稳定性和打印品质
- 缺纸警报: 有效防止因纸张打完小车一直工作, 使墨水喷在平台上带来的隐患
- 防撞结构: 防止小车在运动过程中受损, 起到保护喷头作用
- 喷头底座加热: 2个加热块, 保证供墨流畅

型 号	AL1800
喷头配置	2只爱普生原装授权喷头i3200
打印尺寸	1800mm
送收系统	恒张力送布系统: 上纸便捷, 送布平稳
干燥系统	标配智能烘干风扇
打印速度	2pass 360x1200 dpi 56m ² /h 3pass 360x1800 dpi 50m ² /h 4pass 720x1200 dpi 39m ² /h 6pass 720x1800 dpi 25m ² /h
外形尺寸	(长*宽*高) 2820x820x1340mm
设备配置	自动送纸、自动吸墨、自动测纸、自动刮墨装置、标配收纸



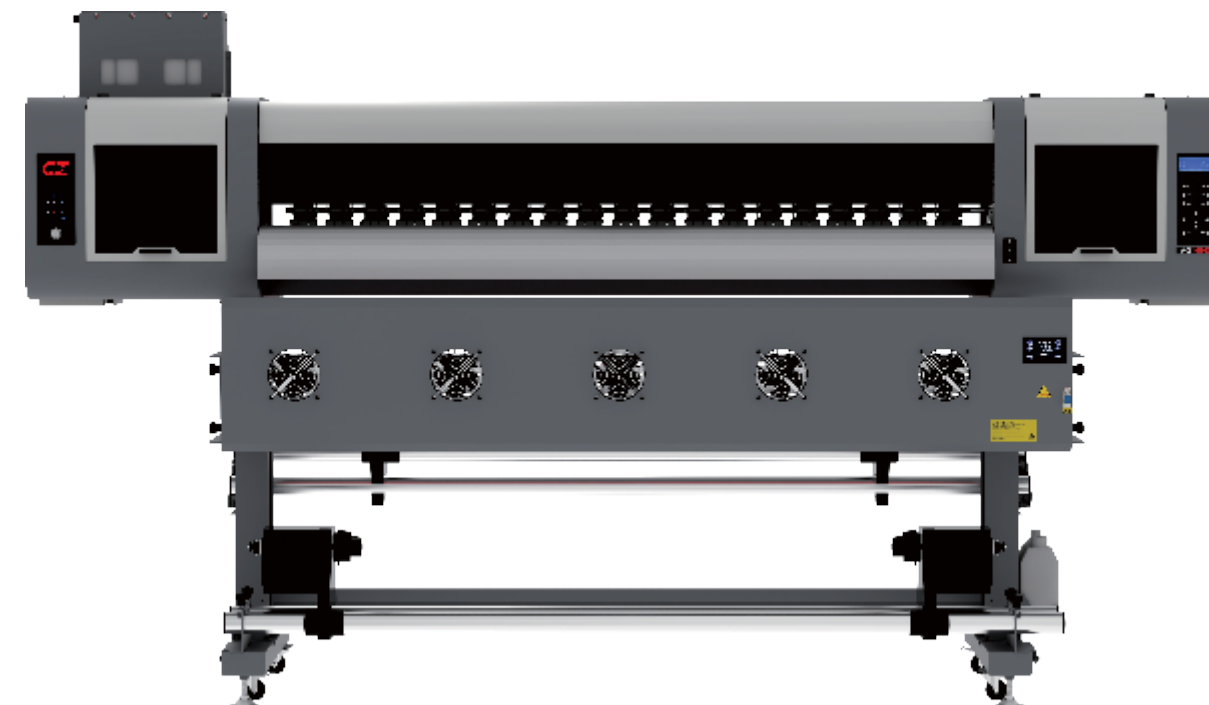
- 全新机械结构设计, 超强铝合金横梁和模具平台, 确保稳定性和打印品质
- 缺纸警报: 有效防止因纸张打完小车一直工作, 使墨水喷在平台上带来的隐患
- 防撞结构: 防止小车在运动过程中受损, 起到保护喷头作用
- 收送料选配: 气胀轴收送料

型 号	AQ1804S
喷头配置	4只爱普生原装授权喷头i3200
打印尺寸	1800mm
送收系统	恒张力送布系统: 上纸便捷, 送布平稳
干燥系统	标配智能烘干风扇
打印速度	生产1: 110m ² /h 生产2: 87m ² /h 高精: 63m ² /h 照片: 50m ² /h
外形尺寸	(长*宽*高) 3102x1190x1717mm
设备配置	自动送纸、自动吸墨、自动测纸、自动刮墨装置、标配收纸



- 全新机械结构设计, 超强铝合金横梁和模具平台, 确保稳定性和打印品质
- 缺纸警报: 有效防止因纸张打完小车一直工作, 使墨水喷在平台上带来的隐患
- 防撞结构: 防止小车在运动过程中受损, 起到保护喷头作用

型 号	AQ3204S
喷头配置	4只爱普生原装授权喷头i3200
打印尺寸	3200mm
送收系统	主动式摩擦辊+单光电开光、小卷双阻尼送纸(1.27m) 标配气胀轴收纸器
干燥系统	前、中、后加热+标配两条智能烘干风扇
打印速度	4只i3200喷头速度: 生产1:118m ² /h 生产2:97m ² /h 高精:68m ² /h 照片:50m ² /h
外形尺寸	(长*宽*高)4850x1160x1450mm
设备配置	自动送纸、自动吸墨、自动刮墨装置



- 全新机械结构设计, 超强铝合金横梁和模具平台, 确保稳定性和打印品质
- 缺纸警报: 有效防止因纸张打完小车一直工作, 使墨水喷在平台上带来的隐患
- 防撞结构: 防止小车在运动过程中受损, 起到保护喷头作用

型 号	AQ1602S
喷头配置	2只爱普生原装授权喷头i3200
打印尺寸	1600mm
送收系统	恒张力送布系统: 上纸便捷, 送布平稳
干燥系统	标配智能烘干风扇
打印速度	4pass 720x1800 dpi 33m ² /h 6pass 720x1800 dpi 24m ² /h
外形尺寸	(长*宽*高)2760x807x1530mm
设备配置	自动送纸、自动吸墨、自动测纸、自动刮墨装置、标配收纸