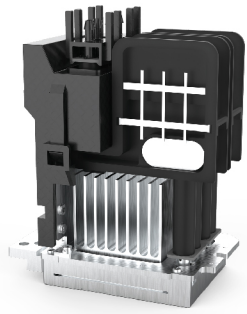


专业技术

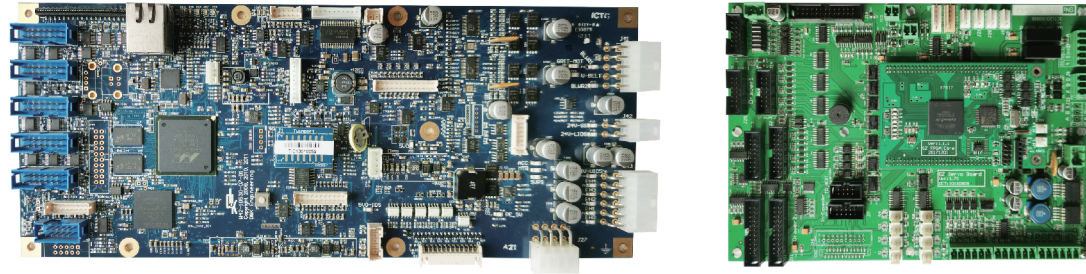
创新采用独立驱动的GZA压电式工业喷头，配套设计头自动清洗维护系统，确保打印品质精良稳定。



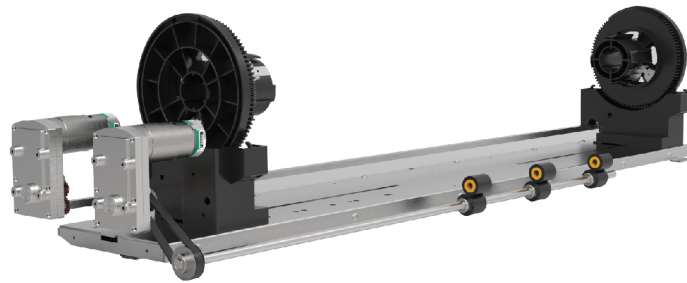
自主研发的工正专用环保纳米墨水，无污染着色牢固，色泽鲜艳，使用成本极低。



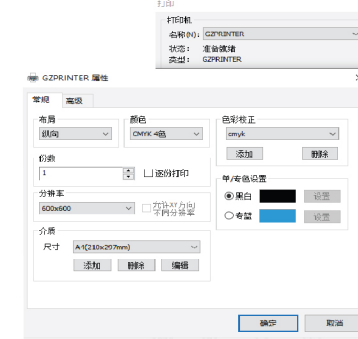
自主研发的主板、头板、伺服等喷墨软硬件控制系统，确保打印稳定安全可靠。



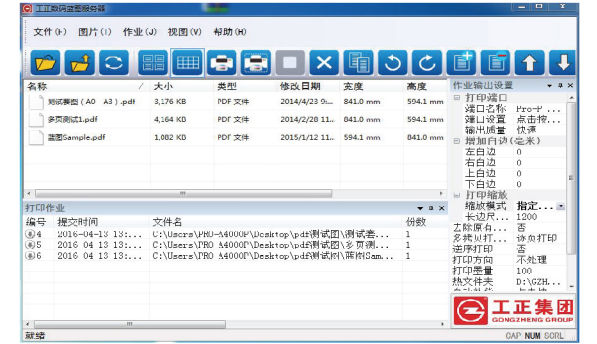
自主优化设计的主动收送纸系统及纸头裁切系统，换纸方便，送纸稳定，效率高，维修维护简单。



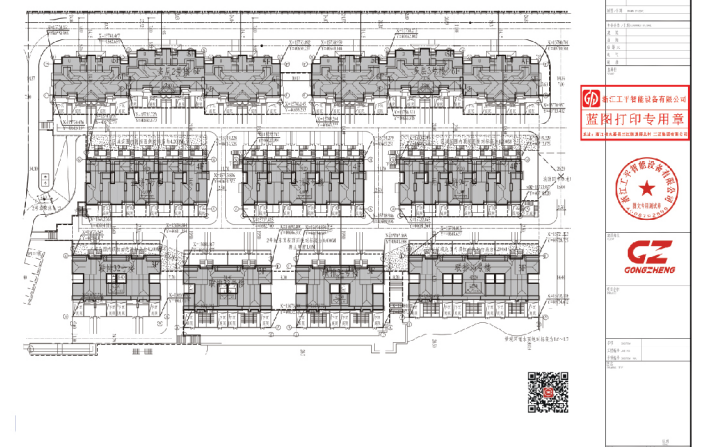
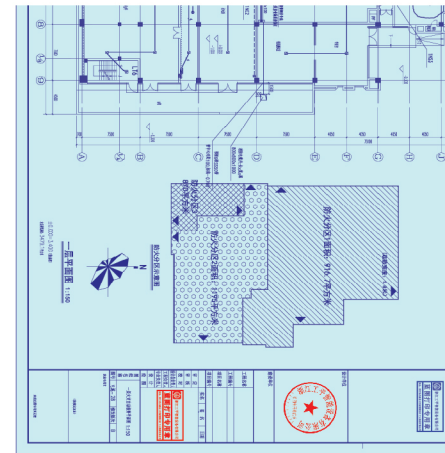
Rip+Windows双驱动打印，可实现图文“所见即所得”打印，可实现本地及网络双功能打印。



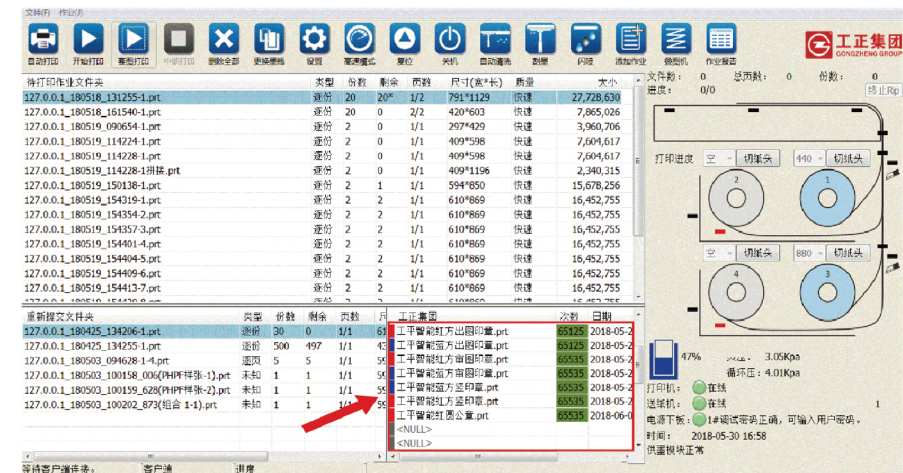
支持PLT、PDF、TIF、JPG等各种格式文件批量快速处理、批量直发打印。



蓝图或白图、蓝图红章或白图红章，打印字迹清晰，线条流畅，并通过国家字迹耐久性测试。图纸可长久保存，印章效果媲美原章。



通过硬件加密及印章授权，实现图、章分控，确保打印数据安全。



型号: PRO-M8300R (工正喷墨宽幅双色打印机)

打印速度: A1横向输出 750张/小时以上

A0竖向输出 425张/小时以上

A1竖向输出 500张/小时以上

PS:不同打印模式与不同纸卷位置产量稍有差异

打印技术打印: 微压电式高精陶瓷工业喷头

墨滴尺寸: 最小墨滴3.5PL

数量: 8个

排列方式: 纵向左右交错排列

打印分辨率: 400DPI*300DPI/600DPI

墨水类型: 工正专用环保墨水

颜色: 双色 (专色蓝、专色红; 黑色选配)

供墨方式: 负压式自动供墨,自动清洗维护系统

智能监控系统: 缺墨自动侦测报警系统

介质宽度: 最大宽度: 880mm

介质类型: 普通纸、专用工程图纸等

供料方式: 两抽屉 4 纸卷自动供纸(3 英寸轴芯纸卷,最大外径220mm)

最大负荷: 单纸卷 22kg (最大纸卷直径225mm)

打印管理软件: PRO-M8300R 专用打印管理软件

打印接口: USB3.0

打印驱动: 双色专用Windows打印驱动

专用RIP软件: 嵌入式数码专用RIP软件 (支持专色红章打印)

系统平台: 推荐 Win10 专业版或企业版

温湿度: 温度: 15°C ~ 30°C, 湿度: 40% ~ 80%

电源: 额定频率: 50Hz 额定电压: 220 AC (±10%)

功率: 机器最大功率: 600W

机器尺寸: 长×宽×高 (单位 mm) 1930×805×1446

机器重量: N.W.:600 kg G.W.:750 kg

资料中的所有技术信息如有更改恕不另行通知
资料中的任何信息均不构成额外保修条款

浙江工平智能设备有限公司

地址: 杭州市西湖区文一路115号杭州电子科技大学文一校区新教楼2楼208

网址: <http://www.gongping-smart.com>

咨询热线: 13107788661 (池) 13738108751 (丁)



生产基地: 浙江·温州

工正喷墨双色宽幅打印机

PRO-M8300R

GONGPING SMART



自主研发 民族品牌