



总部热线 **400 066 2757**
 国内销售 86 0577 6731 2757
 国外销售 86 0577 6731 9778
 手机微信 135 8891 2781
 电子邮箱 20411 11111@qq.com
 官方网站 gongzheng.com



浙江省永嘉县三江街道缪北高新技术园工正集团
 Miaobei Village, Sanjiang District, Yongjia
 County, Wenzhou City, Zhejiang Province, China

扫码关注 获取更多



抖音Tiktok

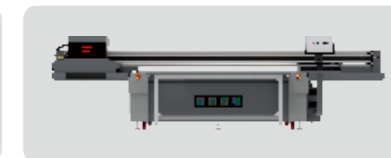
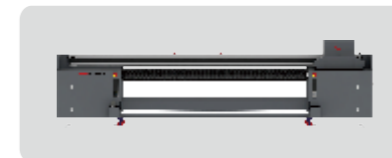
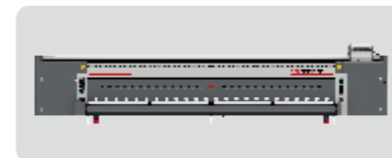


微信WeChat



网址URL

本公司保留对产品的改进权利。如有改动，恕不另行通知。产品以实物为准。

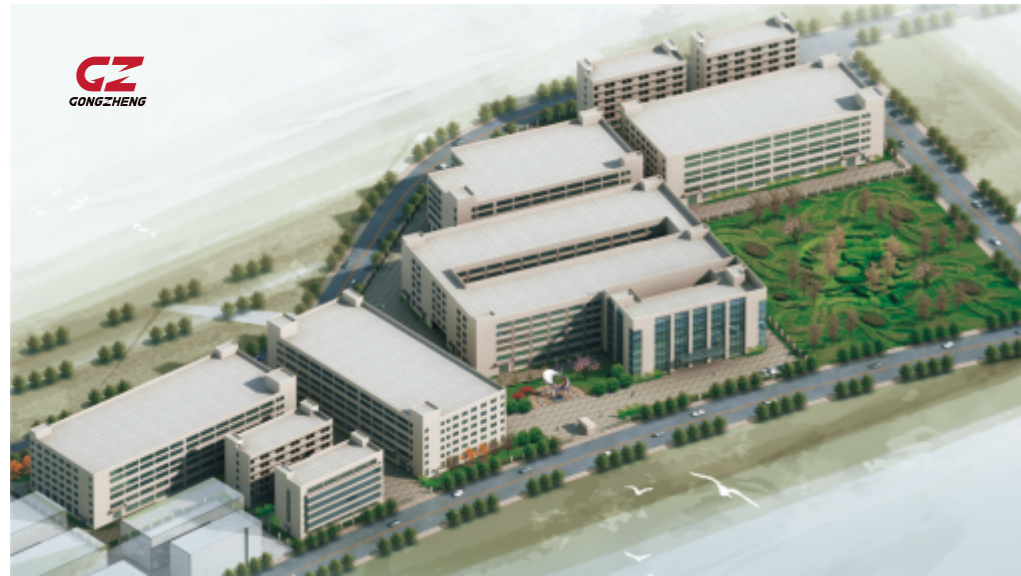


更多新产品敬请期待!

工正集团有限公司
 GONGZHENG GROUP CO.,LTD.

集团简介

ENTERPRISE PROFILE



工正集团有限公司是专业从事**数码打印设备**及墨水研发、制造、销售一体化知名高新技术企业。工正人始终坚持“诚信、专业、进取、创新”核心价值观，精雕细琢每个细节。公司**主导产品**有：星光6.6米、5.3米、3.8米、3.2米溶剂高精**高速喷绘机**系列；爱普生T3200、理光G5、G6**UV平板机**系列；柯尼卡1024i/a、理光G5、G6、爱普生T3200**UV导带机**系列；爱普生i3200喷头户外压电**写真机**系列；**热转印、热升华**系列；工正**高速全彩、蓝图打印机**及专用配套墨水。公司是**ISO9001质量体系**认证企业，**欧共体CE产品安全认证**及**ROHS产品环保**认证企业；产品畅销国内各大中城市，公司拥有**自营进出口权**，产品出口到**世界各地**。

China;specialized in R&D, manufacturing and sale of digital printing equipments and specific ink.Gongzheng always upholds “Faithful/Professional/Enterprising/Innovative” as our core value and concentrates on details to make us lead the market on both quality and sales.Our main products include 6.6m/5.3m/3.8m/3.2m high-res& high-speed Starfire head solvent printers;Ricoh Gen5/Gen6 flatbed UV printers;5m/3.2m Konica 1024i\ a head RTR UV printers;EpsonT3200,Ricoh Gen5/Gen6 hybrid UV printers;outdoor/indoor head vivid inkjet printers; ThunderJet vivid inkjet printers;Paper transfere-sublimation printers; Gongzheng high speed full color/AEC printer and supporting inks.Gongzheng which has been authenticated by CE/ RoHS/ISO9001 also has independent import and export license to export the products all over the world.

- **核心价值观:** 诚信、专业、进取、创新
- **核心宗旨:** 1、缔造卓越品质
2、为客户创造高品质产品
3、为员工创造高品质生活
4、为社会创造良好效益
- **宏伟目标:** 近期:做引领国内广告设备行业的龙头企业
远期:做广告设备行业国际品牌
- **具体描述:** 1、所有工正员工都会有良好的职业发展空间
2、工正将成为立足广告设备行业、多元化经营的产业集团
3、未来20年,工正将成为广告设备行业产品具有“卓越品质”的代名词

- **Core Values:** Faithful , Professional , Enterprising , Innovative
- **Core Tenet:** 1. Creating Excellent Quality.
2. Providing high-quality products for customers.
3. Providing high-quality life for stuffs.
4. Creating great benefits for society.
- **Grand objective:**
In the near future being a leading enterprise in the advertising equipment industry.
In the future being a international brand in the advertising equipment industry.
- **Concrete Descriptions:**
 1. All the Gongzheng stuffs will have favorable development space.
 2. Gongzheng will become a diverse industry group based on advertising equipment.
 3. Gongzheng will become the image of excellent quality in the advertising equipment industry in the future twenty years.

- **国家重点高新企业证书** National New and High Technology Enterprise
- **ISO9001质量认证** ISO9001 certificate
- **世标环境管理体系证书** ISO14001 certificate
- **专精特新小巨人证书** Special new little giant certificate
- **RoHS** RoHS certificate
- **CE认证** CE certificate



目录

CATALOGUE

● 溶剂喷绘系列 SOLVENT INKJET SERIES

星光喷头 6.6米 喷绘机 H6650SG	01
星光喷头 5.3米 喷绘机 H5306SG	03
星光喷头 3.8米 喷绘机 H3806SG/H3206SG	05
星光喷头 3.2米 喷绘机 M3204SG	07

● UV 卷对卷系列 UV ROLL TO ROLL SERIES

爱普生喷头 卷对卷 UV机 F6650ET	09
柯尼卡喷头 卷对卷 UV机 F6650KM	09
爱普生喷头 卷对卷 UV机 R5200ET	11
柯尼卡喷头 卷对卷 UV机 R5200KM	11
爱普生喷头 卷对卷 UV机 F3800ET	13
柯尼卡喷头 卷对卷 UV机 F3800KM	13
柯尼卡喷头 卷对卷 UV机 F3200K	15
爱普生喷头 卷对卷 UV机 F3200ET	15
爱普生喷头 卷对卷 UV机 DQ1800UV(导带)/AQ1800UV(压轮)	17
爱普生喷头 卷对卷 UV机 AW1800UV(压轮)/DC1800UV(导带)	18

● UV 平板系列 UV FLAT SERIES

理光喷头 平板 UV 机 H1612GI	20
爱普生喷头 平板 UV 机 H2513ET	21
爱普生喷头 平板 UV 机 H3225ET	21
理光喷头 平板 UV 机 H2513GN	23
理光喷头 平板 UV 机 T2513GN	25
理光喷头 平板 UV 机 H3220GN	27

● 直喷旗帜系列 DIRECT INJECTION FLAG SERIES

直喷机 AQ3204SH	30
--------------	----

● 写真系列 PHOTO SERIES

爱普生喷头 写真机 AH1800	32
爱普生喷头 写真机 AE1800	33
爱普生喷头 写真机 AL1800	34
爱普生喷头 写真机 AQ1808S	35
爱普生喷头 写真机 AQ1804S	36
爱普生喷头 写真机 AQ3204S	37
爱普生喷头 写真机 AQ1604S	38

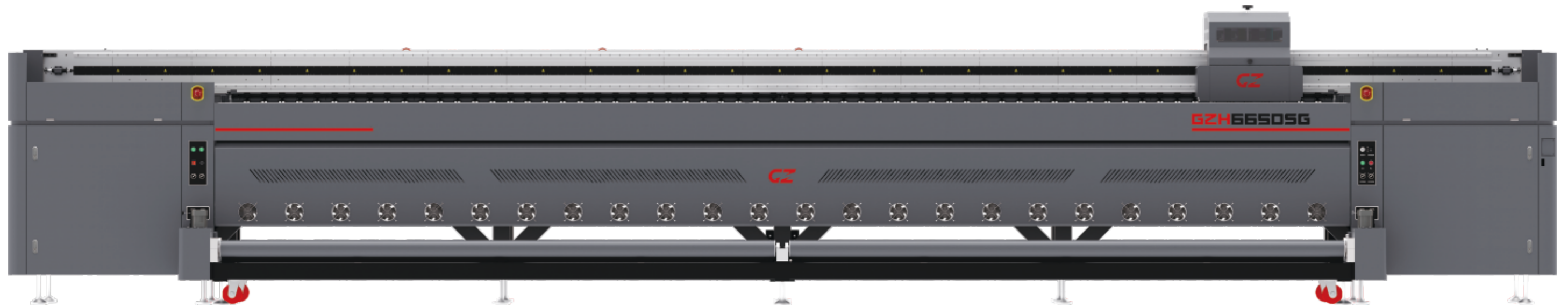


溶剂喷绘系列

SOLVENT INKJET SERIES

缔造卓越品质

CREATE EXCELLENT QUALITY



- 主体机架采用一体式设计, 确保机身结构强度及整体性
- 小车运动采用直线电机, 确保连续工作的稳定性
- 采用工正最新压轮技术, 根据材料厚度不同可自动调节触点
- 工业级负压系统, 持久打印不易断线
- 工业级金属光栅, 经久耐用, 稳定性高
- 移动放置固定架, 适合不同宽幅材料打印, 走布平整
- 两段式收送纸结构, 可同时打印两卷 ($\leq 3.2\text{m}$) 不同卷径材料, 最大打印宽幅可达6.6m

型 号	H6650SG
类 别	溶剂系列
喷头技术	星光SG1024 (25PL/10PL)
喷头控制	软件自动调整喷头温度和电压
墨水容量	5000ml
送收系统	卷对卷, 标配收料系统
墨水特征	溶剂墨水
干燥系统	宽幅智能烘干风扇 (两段加热, 分别为3.3m/3.3m)

颜色控制	符合国际标准, 拥有曲线和密度调整功能
RIP软件	蒙泰
图像格式	TIFF/JPEG
电源要求	机器: 单向220V 10A ; 烘干风扇: 380V 27A
操作环境	工作温度: 20°C-28°C; 相对湿度: 40%-70%
打印尺寸	6600mm
介质厚度	2mm
喷头数量	2/4/6可选
打印精度	300x400dpi、300x600dpi、300x800dpi
喷绘速度	2pass 300x400dpi 460m ² /h 3pass 300x600dpi 310m ² /h 4pass 300x800dpi 240m ² /h
颜 色	CMYK
重 量	4800kg
外形尺寸	(长*宽*高) 9355x1736x1810mm
常印介质	喷绘布、灯箱布、墙纸、网状织物、车贴等



- 主体墙板采用20mm厚的铸铁,主横梁采用销钉定位,确保机身结构强度及整体性
- 小车运动采用1000W交流伺服电机和减速机,保障连续工作的稳定性
- 采用工正最新压轮技术,根据材料厚度不同可自动调节触点
- 工业级负压系统,持久打印不易断线
- 工业级磁栅,经久耐用,稳定性高,选配直线电机
- 移动放料固定架,适合不同宽幅材料打印,走布平整

型 号	H5306SG
类 别	溶剂系列
喷头技术	星光SG1024 (25PL/10PL)
喷头控制	软件自动调整喷头温度和电压
墨水容量	5000ml
送收系统	卷对卷,选配收料系统
墨水特征	溶剂墨水
干燥系统	宽幅智能烘干风扇(分段加热,分别为1.7m/3.4m/5.3m)

颜色控制	符合国际标准,拥有曲线和密度调整功能
RIP软件	蒙泰
图像格式	TIFF/JPEG
电源要求	机器:单向220V 10A ;烘干风扇:380V 27A
操作环境	工作温度:20°C-28°C;相对湿度:40%-70%
打印尺寸	5300mm
介质厚度	2mm
喷头数量	2/4/6可选
打印精度	300x400dpi、300x600dpi、300x800dpi
喷绘速度	2pass 300x400dpi 450m ² /h 3pass 300x600dpi 300m ² /h 4pass 300x800dpi 240m ² /h
颜 色	CMYK
重 量	2700kg
外形尺寸	(长*宽*高)7700x1520x1785mm
常印介质	喷绘布、灯箱布、墙纸、网状织物、车贴等



- 省人工 ● 省空间 ● 省时间 ● 省成本
- 主体墙板采用20mm厚的铸铁,主横梁采用销钉定位,确保机身结构强度及整体性
- 采用工正最新压轮技术,根据材料厚度不同可自动调节触点
- 工业级负压系统,持久打印不易断线

型 号 **H3806SG / H3206SG**

类 别 溶剂系列

喷头技术 星光SG1024 (25PL/10PL)

喷头控制 软件自动调整喷头温度和电压

送收系统 卷对卷, 选配收料系统

墨水特征 溶剂墨水

干燥系统 宽幅智能烘干风扇 (3.8m机器两段加热, 分别为1.9m/1.9m)

颜色控制 符合国际标准, 拥有曲线和密度调整功能

RIP软件 蒙泰

图像格式 TIFF/JPEG

电源要求 机器:单向220V 10A ;烘干风扇:220V 16A



- 6个星光1024喷头
错位排列
提高打印速度



- 美国富士喷头
每个喷头1024个喷孔
墨滴10-25PL
2条进墨管道, 保证供墨流畅



- 喷头自带加热功能
保证供墨流畅

操作环境 工作温度:20°C-28°C;相对湿度:40%-70%

打印尺寸 3800mm / 3200mm

介质厚度 2mm

喷头数量 2/4/6可选

打印精度 300x400dpi、300x600dpi、300x800dpi

打印速度 2pass快达380m²/h 3pass快达270m²/h 4pass快达210m²/h

颜 色 CMYK

重 量 H3806SG:1350kg / H3206SG:1050kg

外形尺寸 H3806SG:(长*宽*高)5850x1071x1650mm
H3206SG:(长*宽*高)5480x1400x1700mm

常印介质 喷绘布、灯箱布、墙纸、网状织物、车贴等



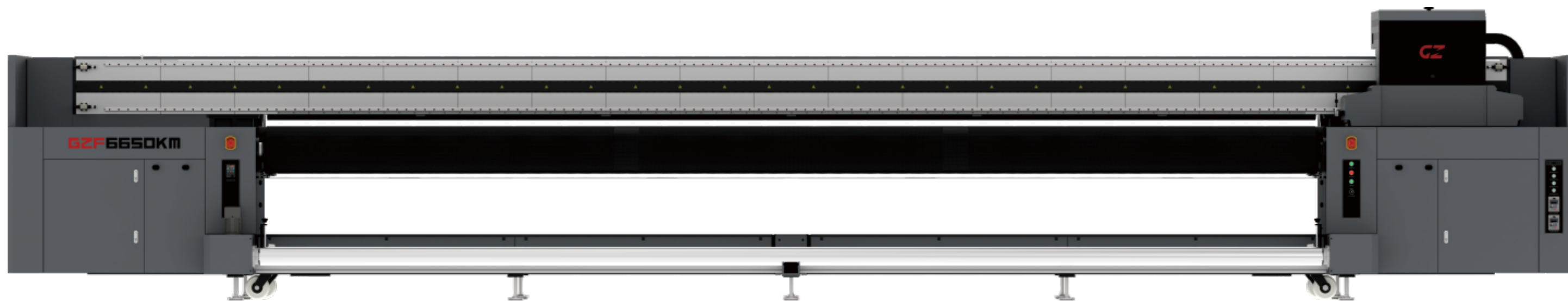
- 主体墙板采用20mm厚的铸铁,主横梁采用销钉定位,确保机身结构强度及整体性
- 小车运动采用400W交流伺服电机保障连续工作的稳定性
- 工业级负压系统,持久打印不易断线
- 防撞结构:防止小车在运动过程中受损,起到保护喷头作用

型 号	M3204SG
类 别	溶剂系列
喷头技术	SG1024 (25PL可选10PL)
喷绘速度	2pass 300x400dpi 248m ² /h 3pass 300x600dpi 178m ² /h 4pass 300x800dpi 138m ² /h
打印尺寸	3200mm
送收系统	高精度送布系统,选配收纸系统
干燥系统	前中后+延伸板加热,选配智能烘干风扇
RIP软件	蒙泰
颜色控制	符合国际标准,拥有曲线和密度调整功能
外形尺寸	(长*宽*高)4800x1080x1580mm



UV卷对卷系列

UV ROLL TO ROLL SERIES



- 机身采用整体焊接技术
- 打印平台采用高精度蜂窝铝平台
- 风源采用两台高压风泵,四个阀门控制,确保介质在打印时的平整性
- 小车运动采用直线电机,金属光栅,保障连续工作的稳定性

型 号 **F6650ET / F6650KM**

类 别 UV系列

喷头配置 可选最多14只爱普生T3200喷头
可选最多40只柯尼卡1024i/1024a喷头

墨水容量 5000ml

墨水特征 UV墨水

干燥系统 LED灯

RIP软件 photoprint (PrintFactory, ONYX, Caldera选配)

颜色控制 符合国际标准,拥有曲线和密度调整功能

图像格式 TIFF/JPEG

电源要求 单向220V 30A

操作环境 工作温度:20°C-28°C;相对湿度:40%-70%

打印尺寸 6600mm

打印精度 480x1200dpi~480x2400dpi / 540x1080dpi~540x1440dpi

喷绘速度 6排T3200:生产195m²/h 品质131m²/h 高精90m²/h
6排柯尼卡:生产235m²/h 品质151m²/h 高精95m²/h

颜 色 CMYK(可选Lc、Lm六色+白色)

重 量 9000kg

外形尺寸 (长*宽*高)10050x1925x1892mm

常印介质 卷材类:PET灯片、灯布、软膜、壁纸、画布、竹帘、真皮



- 机身采用整体焊接技术
- 打印平台采用高精度蜂窝铝平台
- 风源采用两台高压风泵,四个阀门控制,确保介质在打印时的平整性
- 小车运动采用直线电机,金属光栅,保障连续工作的稳定性

型 号 **R5200ET / R5200KM**

类 别 UV系列

喷头配置 可选最多14只爱普生T3200喷头
可选最多40只柯尼卡1024i/1024a喷头

墨水容量 5000ml

墨水特征 UV墨水

干燥系统 LED灯

RIP软件 photoprint (PrintFactory, ONYX, Caldera选配)

颜色控制 符合国际标准,拥有曲线和密度调整功能

图像格式 TIFF/JPEG

电源要求 单向220V 30A

操作环境 工作温度:20°C-28°C;相对湿度:40%-70%

打印尺寸 5200mm

打印精度 480x1200dpi~480x2400dpi / 540x1080dpi~540x1440dpi

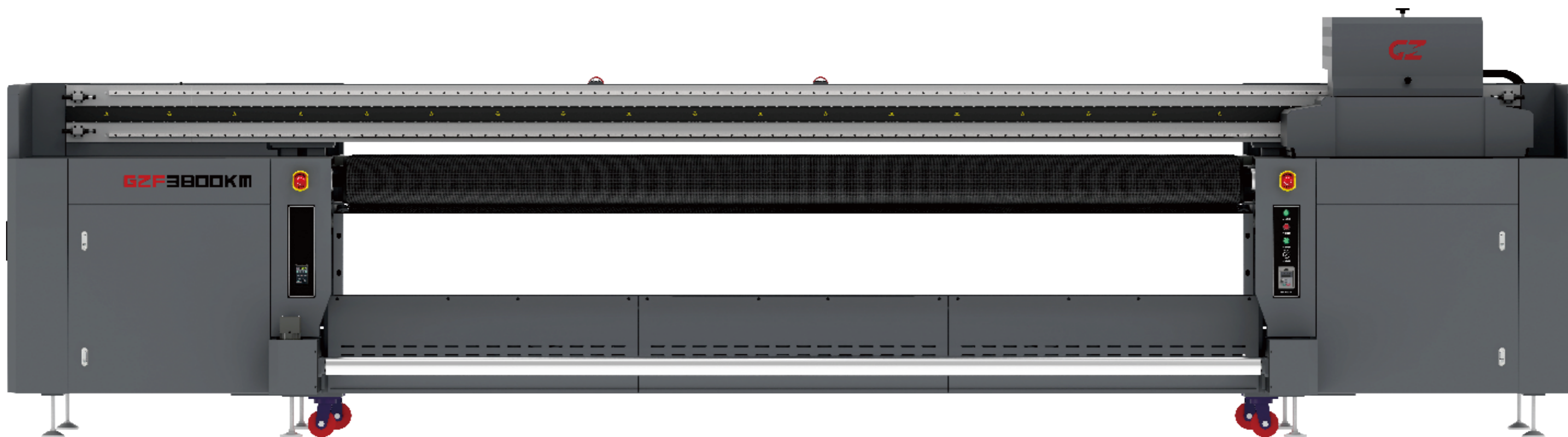
喷绘速度 6排T3200:生产190m²/h 品质126m²/h 高精88m²/h
4排柯尼卡:生产150m²/h 品质96m²/h 高精75m²/h

颜 色 CMYK(可选Lc、Lm六色+白色)

重 量 5000kg

外形尺寸 (长*宽*高)8600x2150x1750mm

常印介质 卷材类:PET灯片、灯布、软膜、壁纸、画布、竹帘、真皮
板材类:亚克力、有机玻璃板、包装蜂窝板、装饰板、铝塑板、扣板



- 主体墙板采用20mm厚的铸铁,主横梁采用销钉定位,确保机身结构强度及整体性
- 小车运动采用750W交流伺服电机,保障连续工作的稳定性,可选配直线电机,金属光栅
- 采用极小环特殊材质制成的高强度传送带,表面打磨处理,具有精度高,强度大,承重大,吸附平整的优点

型 号 **F3800ET / F3800KM**

喷头配置 可选最多14只爱普生T3200喷头;可选最多30只柯尼卡1024a/1024i喷头

RIP软件 photoprint(PrintFactory,ONYX, Caldera选配)

打印尺寸 3800mm

干燥系统 LED灯

操作环境 工作温度:20°C-28°C;相对湿度:40%-70%

打印精度 480x1080dpi~480x1440dpi / 540x1080dpi~540x1440dpi

打印速度 T3200速度(6排彩):生产 182m²/h 品质 115m²/h 精度 86m²/h

1024a速度(6排彩):生产 228m²/h 品质 146m²/h 精度 92m²/h

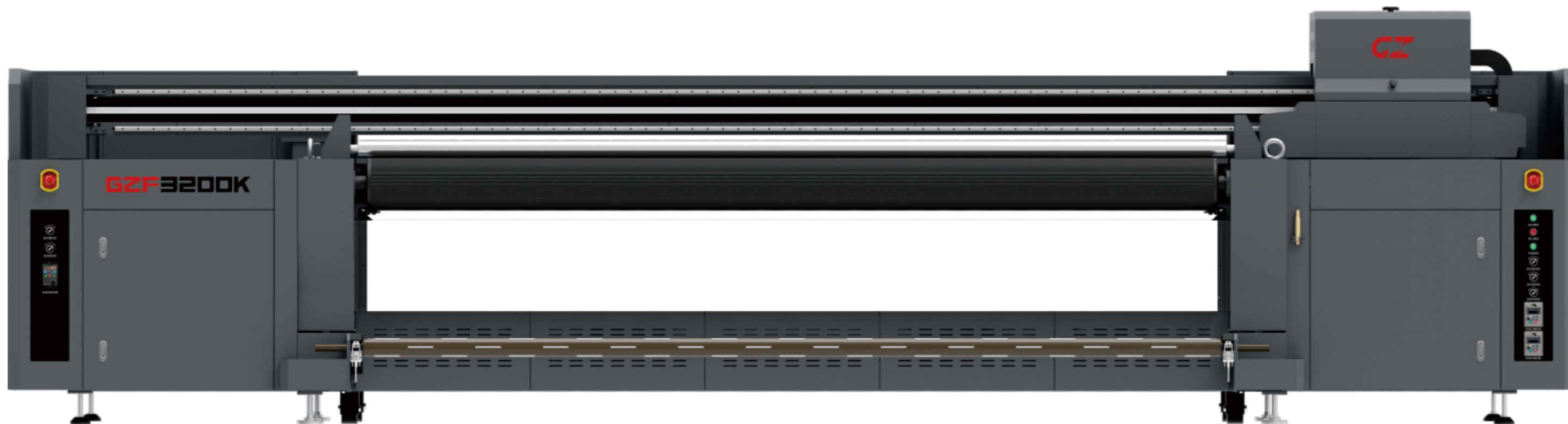
墨水颜色 CMYK(可选:Lc、Lm、W)

常印介质 PET灯片、灯布、软膜、壁纸、画布、竹帘、真皮

电源要求 单向220V 15A

设备净重 2500kg

外形尺寸 (长*宽*高)6825x1670x1730mm



- 主体墙板采用20mm厚的铸铁,主横梁采用销钉定位,确保机身结构强度及整体性
- 小车运动采用750W交流伺服电机,保障连续工作的稳定性,可选配直线电机,金属光栅
- 采用极小环特殊材质制成的高强度传送带,表面打磨处理,具有精度高,强度大,承重大,吸附平整的优点

型 号 **F3200K / F3200ET**

喷头配置 可选最多16只柯尼卡1024a/1024i喷头;可选最多9只爱普生T3200喷头

RIP软件 photoprint(PrintFactory,ONYX,Caldera选配)

打印尺寸 3200mm

干燥系统 LED灯

操作环境 工作温度:20°C-28°C;相对湿度:40%-70%

打印精度 480x1080dpi~540x1440dpi

墨水颜色 CMYK(可选:Lc、Lm六色+W)

打印速度 T3200速度(3排彩):生产 82m²/h 品质 50m²/h 精度 38m²/h

1024a速度(4排彩):生产130m²/h 品质 85m²/h 精度 65m²/h

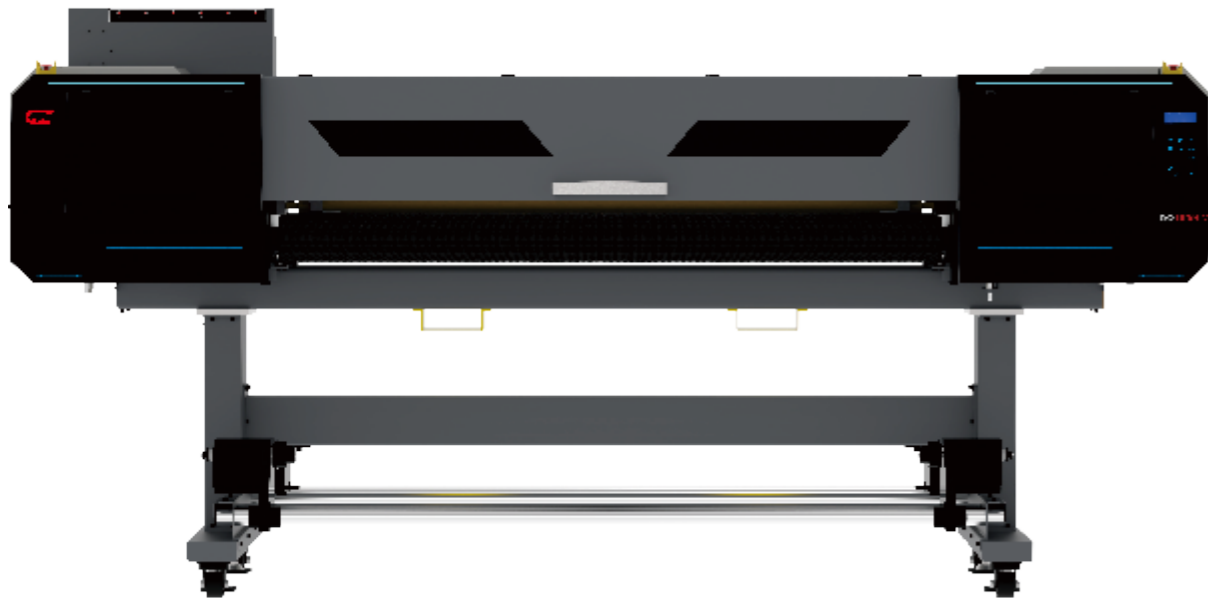
常印介质 卷材类:PET灯片、灯布、软膜、壁纸、画布、竹帘、真皮

板材类:亚克力、有机玻璃板、包装蜂窝板、装饰板、铝塑板、扣板

电源要求 单向220V 15A

设备净重 2100kg

外形尺寸 (长*宽*高)6250x1950x1660mm



- 全新机械结构设计, 超强铝合金横梁和模具平台, 确保稳定性和打印品质
- 缺纸警报: 有效防止因纸张打完小车一直工作, 使墨水喷在平台上带来的隐患
- 防撞结构: 防止小车在运动过程中受损, 起到保护喷头作用
- 白墨搅拌功能
- 网带平台: 1920×360mm

型 号 **DQ1800UV(导带) / AQ1800UV(压轮)**

喷头配置	最多4只爱普生原装授权喷头i3200
打印尺寸	1800mm
打印模式	彩/白彩/彩白/彩白彩/白彩光油
送收系统	自动收放布系统
配 置	自动送纸、自动吸墨、自动刮墨装置、标配收纸
墨水特征	UV墨水
RIP软件	photoprint
电源要求	单向220V±10% 10A 50/60Hz
操作环境	工作温度:20°C-28°C; 相对湿度:40%-70%
设备净重	DQ1800UV:850kg; AQ1800UV:650kg
打印速度	4只打印速度:彩白彩12m ² /h 全彩24m ² /h
导带宽度	525mm
外形尺寸	DQ1800UV(长*宽*高):3434x1052x1663mm AQ1800UV(长*宽*高):3402x988x1629mm
常印介质	车贴、灯箱布、网格布、单透贴、纺织品、壁纸、油画布、无纺布等



- 全新机械结构设计, 超强铝合金横梁和模具平台, 确保稳定性和打印品质
- 缺纸警报: 有效防止因纸张打完小车一直工作, 使墨水喷在平台上带来的隐患
- 防撞结构: 防止小车在运动过程中受损, 起到保护喷头作用
- 白墨搅拌循环功能, 水冷平台, 墨盒加热
- 网带平台: 1850×480mm

型 号 **AW1800UV(压轮) / DC1800UV(导带)**

喷头配置	最多8只爱普生原装授权喷头i3200
打印尺寸	1800mm
打印模式	彩/白彩/彩白/彩白彩
送收系统	自动收放布系统
配 置	自动送纸、自动吸墨、自动刮墨装置、标配收纸
墨水特征	UV墨水
RIP软件	photoprint
电源要求	单向220V±10% 10A 50/60Hz
操作环境	工作温度:20°C-28°C; 相对湿度:40%-70%
设备净重	AW1800UV:1200kg; DC1800UV:1500kg
打印速度	4只打印速度:彩白彩12m ² /h; 6只打印速度:彩白彩21m ² /h
导带宽度	650mm
外形尺寸	AW1800UV(长*宽*高):3570x1220x1510mm; DC1800UV(长*宽*高):3986x1460x1570mm
常印介质	车贴、灯箱布、网格布、单透贴、纺织品、壁纸、油画布、无纺布、软膜等



UV平板系列

UV FLAT SERIES

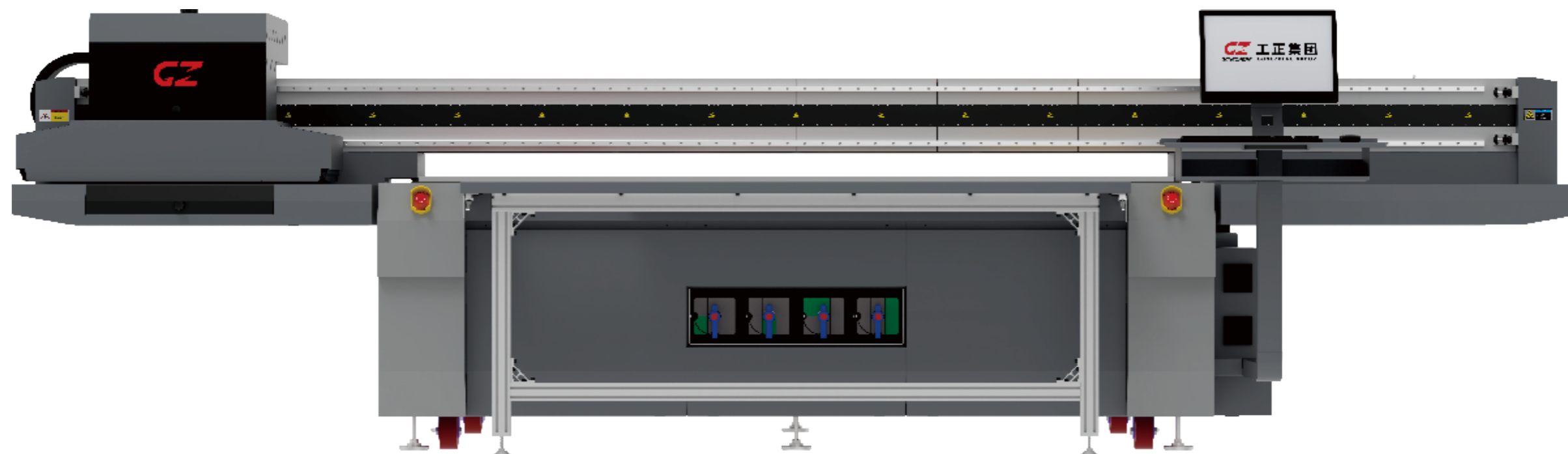


UV 平板系列 UV FLAT SERIES



- 机身采用整体焊接技术
- 打印平台采用高精度蜂窝铝平台
- 风源采用高压风泵,四个阀门控制,确保介质在打印时的平整性
- 小车运动采用400W交流伺服电机,保障连续工作的稳定性

型 号	H1612GI
喷头配置	最多4个理光G5i喷头
打印尺寸	1600x1200mm
打印精度	720x600dpi 720x900dpi 720x1200dpi
打印技术	可变点打印(高喷单点打印)
供墨系统	自动供墨系统
负压系统	负压自动调节系统
打印高度	150mm
RIP软件	Photoprint
平 台	吸风平台
固化方式	水冷 led 灯固化(双灯)
升降方式	小车升降+自动测高
运动方式	单Y轴电机驱动
墨水类型	UV墨水
墨水颜色	CMYKW+光油
打印平台	1700x1630mm
外形尺寸	(长*宽*高)3318x2064x1477mm
设备净重	750kg
操作环境	工作温度:20°C-28°C;相对湿度:40%-70%
干燥系统	UV灯
速 度	(3只白彩光油)草图:8.6m ² /h 生产:5.7m ² /h 高精:4.3m ² /h 高喷:1.3m ² /h



- 机身采用整体焊接技术
- 打印平台采用高精度蜂窝铝平台, 锥形吸风孔
- 风源采用两台高压风泵, 四个阀门控制, 确保介质在打印时的平整性
- 3排机架小车运动采用750W交流伺服电机, 保障连续工作的稳定性
- 6排机架标配直线电机、金属光栅
- 直喷PVC, 可直接代替写真覆板工艺, 提高生产效率, 节省成本

型 号 **H2513ET / H3225ET**

喷头配置 最多10只爱普生T3200喷头

打印尺寸 H2513ET:2500x1300mm / H3225ET:3200x2500mm

打印精度 720x600dpi 720x900dpi 720x1200dpi

打印技术 可变点打印

供墨系统 自动供墨系统

负压系统 负压自动调节系统

打印高度 100mm

RIP软件 Photoprint

平 台 吸风平台

固化方式 水冷 led 灯固化(双灯)

升降方式 小车升降+自动测高

运动方式 双Y轴电机驱动

墨水类型 UV墨水

墨水颜色 CMYKW(可选光油, 四排八色+双白)

打印平台 H2513ET:2650x1325mm / H3225ET:3260x2500mm

外形尺寸 H2513ET:(长*宽*高)5200x2450x1550mm / H3225ET:(长*宽*高)5870x3750x1550mm

设备净重 1200kg / 3500kg

操作环境 工作温度:20°C-28°C; 相对湿度:40%-70%

干燥系统 UV灯

6只全彩速度 草图:110m²/h 生产:96m²/h 高精:75m²/h



- 理光G6喷头物理分辨率600dpi
最大点火频率约为50KHZ



- 小车运动采用750W交流伺服电机
保障连续工作的稳定性

- 理光G6喷头采用不锈钢接合技术,加强墨水兼容能力,增强喷头耐腐蚀性
- 采用多级灰度打印,最小墨滴5PL,实现画面的高品质输出
- 选配直线电机和金属光栅

- 机身采用整体焊接技术
- 打印平台采用高精度蜂窝铝平台
- 风源采用两台高压风泵,四个阀门控制,确保介质在打印时的平整性

型 号 **H2513GN**

喷头配置 最多8只 G6喷头

打印尺寸 2500x1300mm

打印精度 720x600dpi 720x900dpi 720x1200dpi

打印技术 可变点打印

供墨系统 自动供墨系统

负压系统 负压自动调节系统

打印高度 100mm(可选150mm)

RIP软件 Photoprint

平 台 吸风平台

固化方式 水冷 led 灯固化(双灯)

升降方式 小车升降+自动测高

运动方式 双Y轴电机驱动

墨水类型 UV墨水

墨水颜色 CMYK Lc Lm W+光油

打印平台 2650x1325mm

外形尺寸 (长*宽*高)4452x2040x1453mm

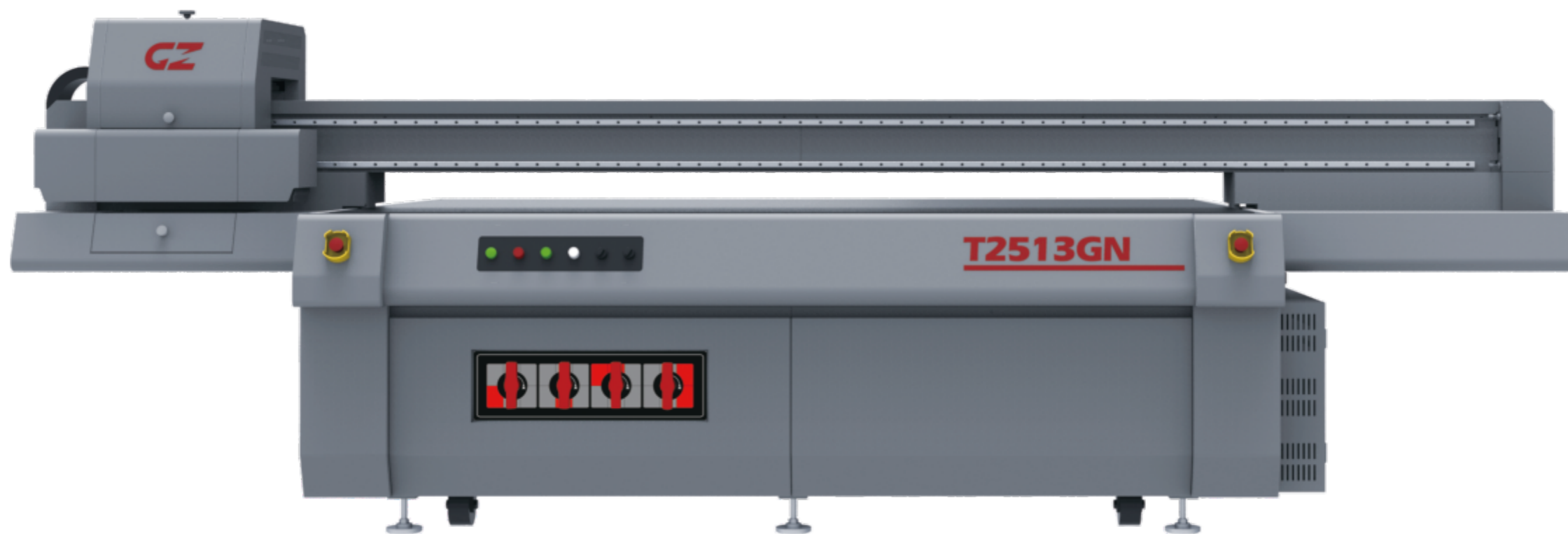
设备净重 1200kg

操作环境 工作温度:20°C-28°C;相对湿度:40%-70%

干燥系统 UV灯

2+1速度 草图模式:19m²/h 生产模式:16m²/h 高精模式:13.5m²/h

8只全彩速度 草图模式:76m²/h 生产模式:64m²/h 高精模式:54m²/h



- 机身采用整体焊接技术
- 打印平台采用高精度蜂窝铝平台
- 风源采用两台高压风泵,四个阀门控制,确保介质在打印时的平整性
- 小车运动采用750W交流伺服电机,保障连续工作的稳定性

型 号 **T2513GN**

喷头配置 最多8只 G5喷头

打印尺寸 2500x1300mm

打印精度 720x600dpi 720x900dpi 720x1200dpi

打印技术 可变点打印

供墨系统 自动供墨系统

负压系统 负压自动调节系统

打印高度 100mm

RIP软件 Photoprint

平 台 吸风平台

固化方式 水冷 led 灯固化(双灯)

升降方式 小车升降+自动测高

运动方式 双Y轴电机驱动

墨水类型 UV墨水

墨水颜色 CMYK Lc Lm W+光油

打印平台 2650x1325mm

外形尺寸 (长*宽*高)4452x2018x1453mm

设备净重 1200kg

操作环境 工作温度:20°C-28°C;相对湿度:40%-70%

干燥系统 UV灯

2+1速度 草图:14m²/h 生产:10m²/h 高精:8.5m²/h

8只全彩速度 草图:56m²/h 生产:40m²/h 高精:34m²/h



- 理光G6喷头物理分辨率600dpi
最大点火频率约为50KHZ



- 小车运动采用750W交流伺服电机
保障连续工作的稳定性
- 选配直线电机和金属光栅

- 理光G6喷头采用不锈钢接合技术
加强墨水兼容能力,增强喷头耐腐蚀性
- 采用多级灰度打印
最小墨滴5PL,实现画面的高品质输出

- 机身采用整体焊接技术
- 打印平台采用高精度蜂窝铝平台
- 风源采用两台高压风泵
四个阀门控制,确保介质在打印时的平整性

型 号	H3220GN
喷头配置	最多8只 G6喷头 (可选G5喷头)
打印尺寸	3200x2000mm
打印精度	720x600dpi 720x900dpi 720x1200dpi
打印技术	可变点打印
供墨系统	自动供墨系统
负压系统	负压自动调节系统
打印高度	100mm(可选150mm)
RIP软件	Photoprint
平 台	吸风平台
固化方式	水冷 led 灯固化(双灯)

升降方式	小车升降+自动测高
运动方式	双Y轴电机驱动
墨水类型	UV墨水
墨水颜色	CMYK Lc Lm W+光油
打印平台	3260x2160mm
外形尺寸	(长*宽*高)5400x3030x1470mm
设备净重	1800kg
操作环境	工作温度:20°C-28°C;相对湿度:40%-70%
干燥系统	UV灯
2+1速度	草图模式:21m ² /h 生产模式:17m ² /h 高精模式:14m ² /h
8只全彩速度	草图模式:84m ² /h 生产模式:68m ² /h 高精模式:56m ² /h

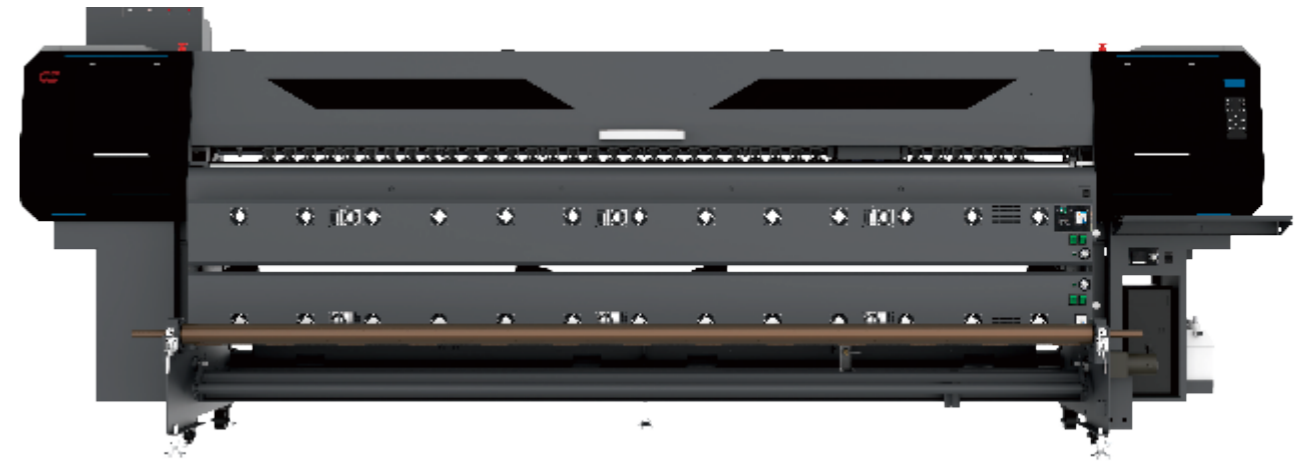


直喷旗帜系列

DIRECT INJECTION FLAG SERIES



直喷旗帜系列 DIRECT INJECTION FLAG SERIES



- 全新机械结构设计, 超强铝合金横梁和模具平台(选配凹槽平台), 确保稳定性和打印品质
- 缺纸警报: 有效防止因纸张打完小车一直工作, 使墨水喷在平台上带来的隐患
- 防撞结构: 防止小车在运动过程中受损, 起到保护喷头作用



内打灯箱



外打



外打



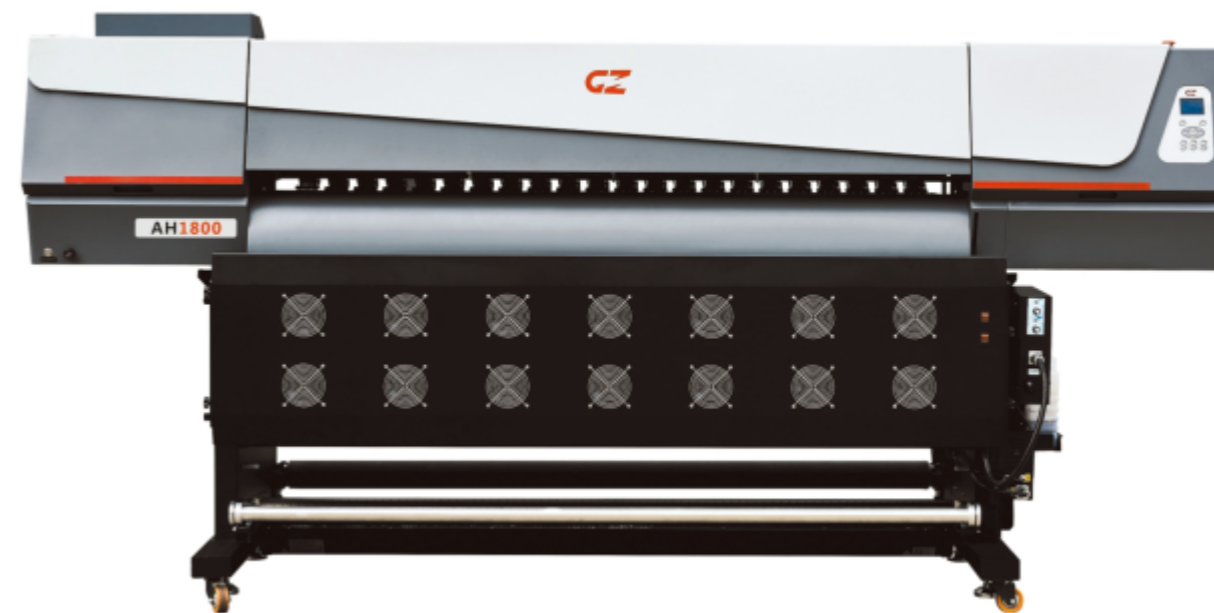
墙布

型号	AQ3204SH
喷头配置	4只爱普生原装授权喷头i3200
打印尺寸	3200mm
RIP软件	ErgoSoft
送收系统	气胀轴
干燥系统	标配智能烘干
设备净重	1100kg
电源要求	单向220V 10A
打印速度	4只速度:3pass 97m ² /h 4pass 68m ² /h 6pass 50m ² /h
外形尺寸	(长*宽*高) 4850x1160x1450mm
颜色控制	符合国际标准, 拥有曲线和密度调整功能
图像格式	Bitmap、TIFF、JPEG、EPS、PDF等
电源要求	机器: 220V; 烘干: 220V



写真系列

PHOTO PRINTER



- 全新机械结构设计, 超强铝合金横梁和模具平台, 确保稳定性和打印品质
- 缺纸警报: 有效防止因纸张打完小车一直工作, 使墨水喷在平台上带来的隐患
- 防撞结构: 防止小车在运动过程中受损, 起到保护喷头作用

型 号	AH1800
喷头配置	8只爱普生原装授权喷头i3200
打印尺寸	1800mm
送收系统	恒张力送布系统: 上纸便捷, 送布平稳
干燥系统	标配两条智能烘干风扇
电源要求	单相220V±10% 50/60赫兹
打印速度	1pass 360x1200 dpi 256m ² /h 2pass 720x1200 dpi 152m ² /h
外形尺寸	(长*宽*高) 3302x2055x1435mm
设备配置	自动送纸、自动吸墨、自动测纸、自动刮墨装置、标配收纸、双气胀轴收送



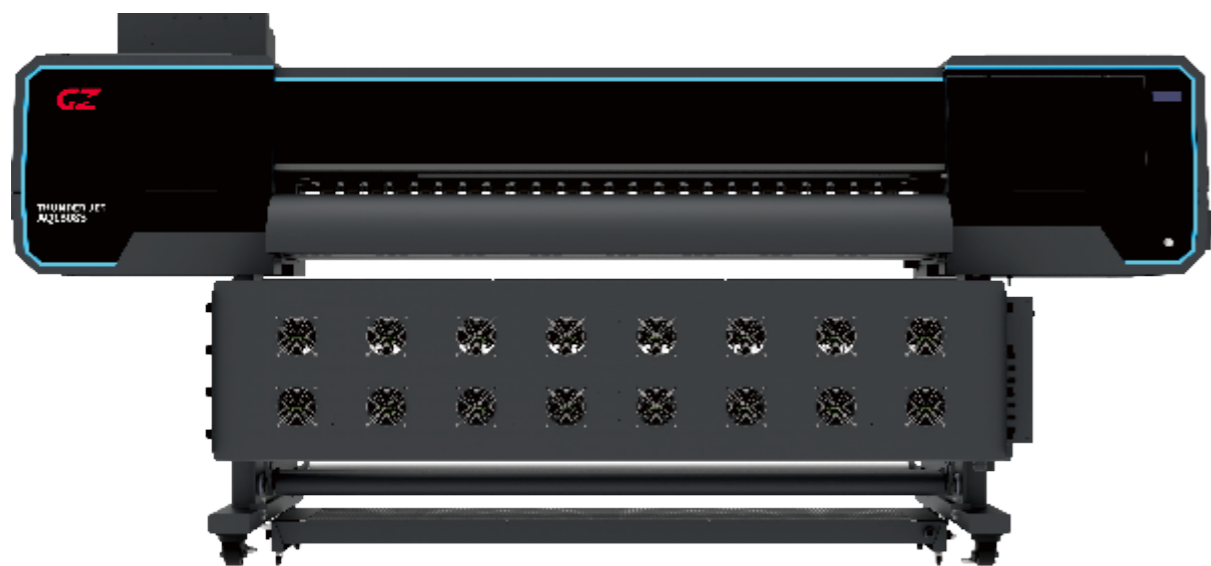
- 全新机械结构设计, 超强铝合金横梁和模具平台, 确保稳定性和打印品质
- 缺纸警报: 有效防止因纸张打完小车一直工作, 使墨水喷在平台上带来的隐患
- 防撞结构: 防止小车在运动过程中受损, 起到保护喷头作用
- 喷头底座加热: 三个加热块, 保证供墨流畅
- 三挡可变压轮 (针对不同材料调节走纸精度)

型 号	AE1800
喷头配置	4只爱普生原装授权喷头i3200
打印尺寸	1800mm
送收系统	恒张力送布系统: 上纸便捷, 送布平稳
干燥系统	标配智能烘干风扇
电源要求	单相220V±10% 50/60赫兹
打印速度	3pass 360x1800 dpi 115m ² /h 4pass 720x1200 dpi 79m ² /h 6pass 720x1800 dpi 54m ² /h
外形尺寸	(长*宽*高) 2950x960x1570mm
设备配置	自动送纸、自动吸墨、自动测纸、自动刮墨装置、标配收纸



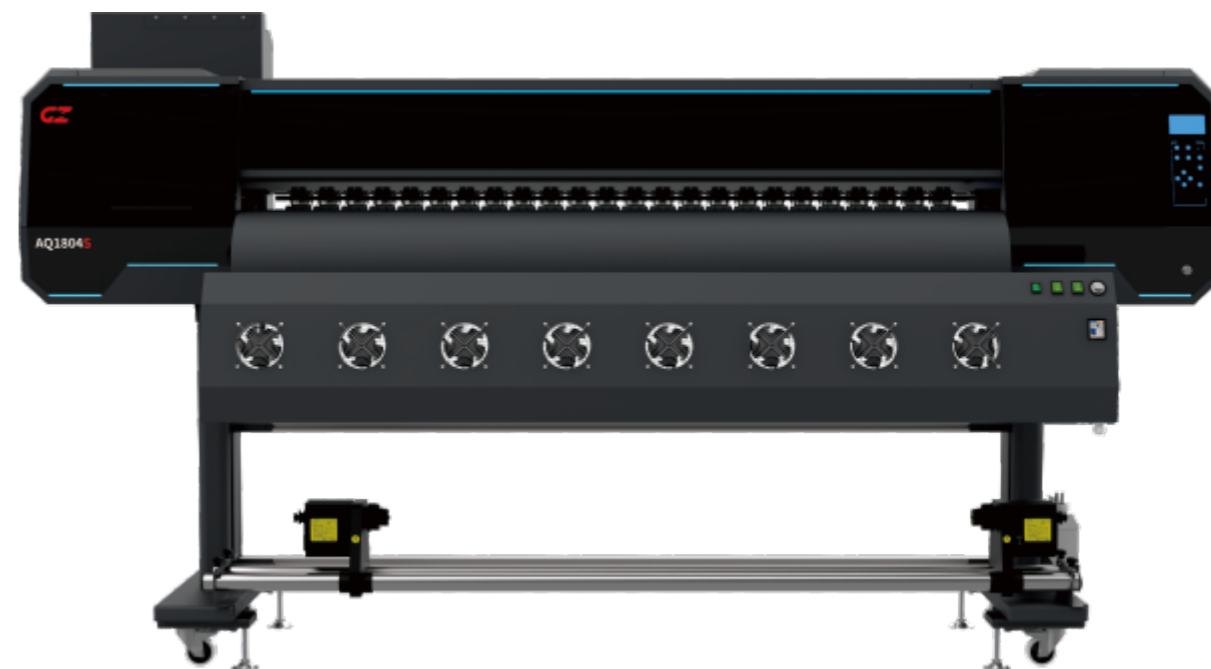
- 全新机械结构设计, 超强铝合金横梁和模具平台, 确保稳定性和打印品质
- 缺纸警报: 有效防止因纸张打完小车一直工作, 使墨水喷在平台上带来的隐患
- 防撞结构: 防止小车在运动过程中受损, 起到保护喷头作用
- 喷头底座加热: 2个加热块, 保证供墨流畅

型 号	AL1800
喷头配置	2只爱普生原装授权喷头i3200
打印尺寸	1800mm
送收系统	恒张力送布系统: 上纸便捷, 送布平稳
干燥系统	标配智能烘干风扇
打印速度	2pass 360x1200 dpi 56m ² /h 3pass 360x1800 dpi 50m ² /h 4pass 720x1200 dpi 39m ² /h 6pass 720x1800 dpi 25m ² /h
外形尺寸	(长*宽*高) 2820x820x1340mm
设备配置	自动送纸、自动吸墨、自动测纸、自动刮墨装置、标配收纸



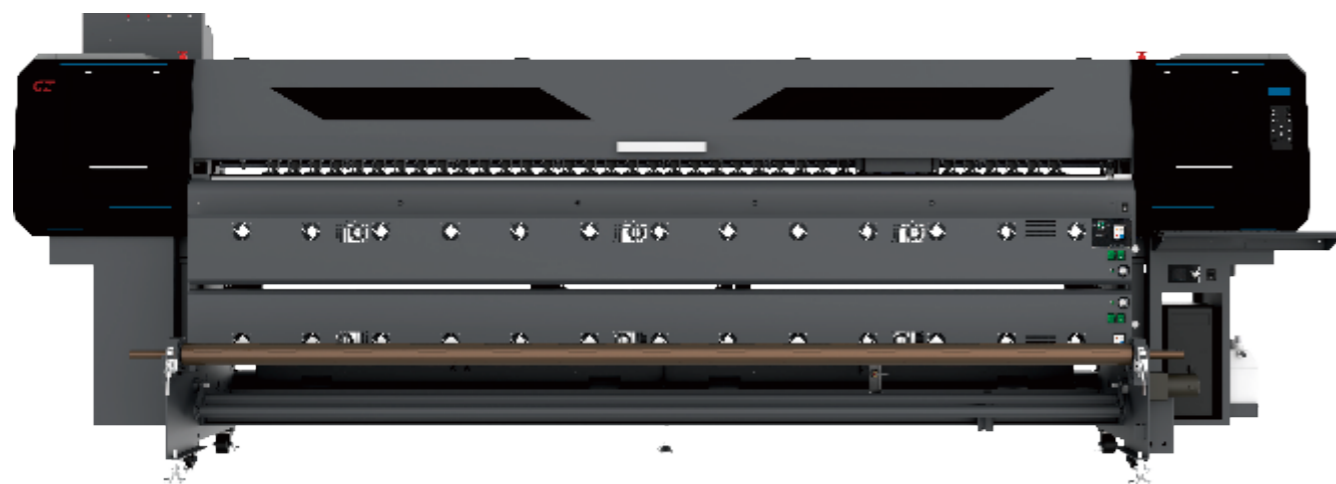
- 全新机械结构设计, 超强铝合金横梁和模具平台, 确保稳定性和打印品质
- 缺纸警报: 有效防止因纸张打完小车一直工作, 使墨水喷在平台上带来的隐患
- 防撞结构: 防止小车在运动过程中受损, 起到保护喷头作用

型 号	AQ1808S
喷头配置	8只爱普生原装授权喷头i3200
打印尺寸	1800mm
送收系统	恒张力送布系统: 上纸便捷, 送布平稳
干燥系统	标配智能烘干风扇
电源要求	单相220V±10% 50/60赫兹
打印速度	1pass 360x1200 dpi 268m ² /h 2pass 720x1200 dpi 165m ² /h
外形尺寸	(长*宽*高) 3500x1180x1500mm
设备配置	自动送纸、自动吸墨、自动测纸、自动刮墨装置、标配收纸、双气胀轴收送



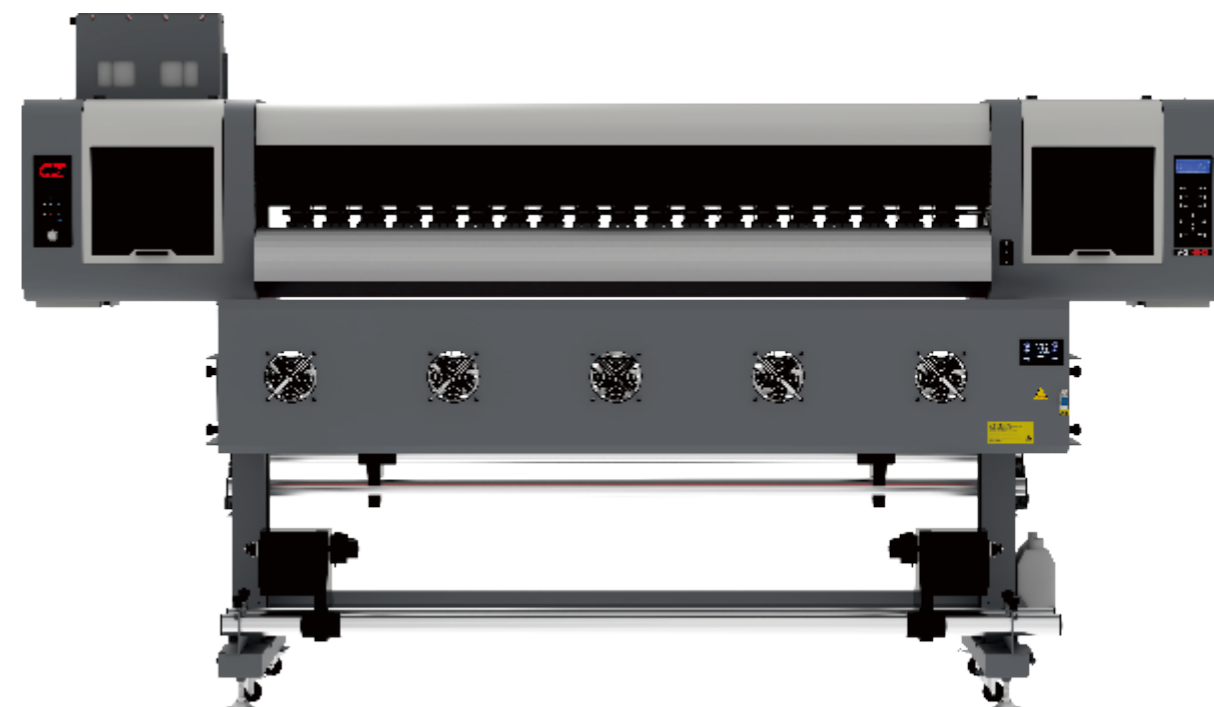
- 全新机械结构设计, 超强铝合金横梁和模具平台, 确保稳定性和打印品质
- 缺纸警报: 有效防止因纸张打完小车一直工作, 使墨水喷在平台上带来的隐患
- 防撞结构: 防止小车在运动过程中受损, 起到保护喷头作用

型 号	AQ1804S
喷头配置	4只爱普生原装授权喷头i3200
打印尺寸	1800mm
送收系统	恒张力送布系统: 上纸便捷, 送布平稳
干燥系统	标配智能烘干风扇
打印速度	生产1: 110m ² /h 生产2: 87m ² /h 高精: 63m ² /h 照片: 50m ² /h
外形尺寸	(长*宽*高) 3102x1190x1717mm
设备配置	自动送纸、自动吸墨、自动测纸、自动刮墨装置、标配收纸



- 全新机械结构设计, 超强铝合金横梁和模具平台, 确保稳定性和打印品质
- 缺纸警报: 有效防止因纸张打完小车一直工作, 使墨水喷在平台上带来的隐患
- 防撞结构: 防止小车在运动过程中受损, 起到保护喷头作用

型 号	AQ3204S
喷头配置	4只爱普生原装授权喷头i3200
打印尺寸	3200mm
送收系统	主动式摩擦辊+单光电开光、小卷双阻尼送纸(1.27m) 标配气胀轴收纸器
干燥系统	前、中、后加热+标配两条智能烘干风扇
打印速度	4只i3200喷头速度: 生产1:118m ² /h 生产2:97m ² /h 高精:68m ² /h 照片:50m ² /h
外形尺寸	(长*宽*高)4850x1160x1450mm
设备配置	自动送纸、自动吸墨、自动刮墨装置



- 全新机械结构设计, 超强铝合金横梁和模具平台, 确保稳定性和打印品质
- 缺纸警报: 有效防止因纸张打完小车一直工作, 使墨水喷在平台上带来的隐患
- 防撞结构: 防止小车在运动过程中受损, 起到保护喷头作用

型 号	AQ1604S
喷头配置	4只爱普生原装授权喷头i3200
打印尺寸	1600mm
送收系统	恒张力送布系统: 上纸便捷, 送布平稳
干燥系统	标配智能烘干风扇
打印速度	3pass 360x1800 dpi 93m ² /h 4pass 720x1200 dpi 80m ² /h 6pass 720x1800 dpi 60m ² /h 8pass 720x2400 dpi 45m ² /h
外形尺寸	(长*宽*高)2781x807x1603mm
设备配置	自动送纸、自动吸墨、自动测纸、自动刮墨装置、标配收纸